

MULAG

Innovative Gerätetechnik für die Straßenunterhaltung



Heckausleger-Mähgerät

SB 500/600

Unimog



Mercedes-Benz
Unimog ExpertPartner

Im Rahmen des Partnerschaftsmodells für Geräteaufbauerhersteller wurde das MULAG Fahrzeugwerk als einer der ersten von der Daimler AG mit dem **höchsten Partnerschaftslevel Mercedes-Benz Unimog ExpertPartner** ausgezeichnet.

In dieser erweiterten Zusammenarbeit, die für eine gemeinsame Entwicklung perfekt abgestimmter Geräte, Antriebskonzepte und Schnittstellen in bester Qualität steht, **erfüllt MULAG in höchstem Maße die Anforderungen in den Bereichen Qualität, Vertrieb, Service und Technik**, welche Mercedes-Benz Special Trucks an Aufbauhersteller auf dem Gebiet der individuellen Aufbau­lösungen stellt.

MULAG Heckausleger-Mähgerät SB 500/600

- Hoher Bedienkomfort
- Integrierte Mähgutaufnahme
- Automatische Geländeabtastung
- Große Reichweiten

Das anpassungsfähige MULAG-Auslegerkonzept

Der Antrieb erfolgt wahlweise über die fahrzeugseitige Leistungshydraulik oder den Motornebenantrieb (N05). MULAG-Ausleger können außer Mähen eine Vielzahl von anderen Aufgaben übernehmen und sind über das ganze Jahr hinweg einsetzbar und daher außerordentlich wirtschaftlich. Die verschiedenen Arbeitsgeräte können über ein Schnellwechselsystem innerhalb kürzester Zeit ausgetauscht werden.

Nutzlasten professionell ausnutzen mit der SB-Baureihe

Unser Heckausleger-Mähgerät SB 500 / SB 600 wird auf der Fahrzeugpritsche oder dem Pritschengestell aufgebaut und eignet sich optimal für den Kombinationsbetrieb mit einem Randstreifenmähergerät und einem Leitpfostenmähergerät. Eine solche



Kombination bewirkt eine ideale Gewichtsverteilung auf beide Fahrzeugachsen. Dadurch lassen sich die zur Verfügung stehenden Nutzlasten ideal einsetzen, ohne dabei an wichtiger Fahr­dynamik zu verlieren.

Die SB-Baureihe vereint die Vorteile des Teleskopauslegers und der m|tronic-Proportionalsteuerung in einem leistungsfähigen Mähgerät mit Grasaufnahme. Eine robuste Doppel-Auslegerkonstruktion mit optimaler Schlauchführung machen den SB 500 / SB 600 extrem verlässlich. Ohne Grasaufnahme ist das Mähgerät auch im reinen Mulchbetrieb einsetzbar – einfach und flexibel!

Optimaler Schutz des Grasaufnahmeschlauches

Zum optimalen Schutz ist der Grasaufnahmeschlauch mittig zwischen den Auslegerprofilen angebracht – sowohl bei Rechts- als auch Linksarbeit ohne zusätzliche Umbauarbeiten am Grasaufnahmeschlauch. Im vorderen Auslegerbereich wird das aufgenommene Mähgut durch einen Rohrkrümmer und Teleskopförderrohre aus Stahl geleitet.



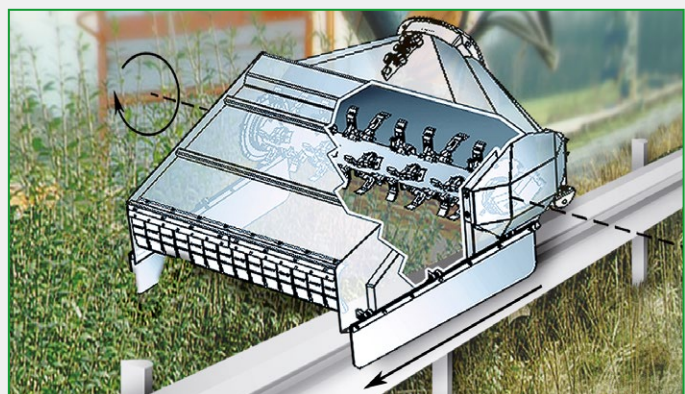
Profikombination SB 600 mit frontseitigem MFK 500



Einsatz an Autobahnen – eine Stärke der SB-Baureihe

Die SB-Baureihe kann mit einer Vielzahl von MULAG-Arbeitsgeräten, insbesondere Mähköpfen (AMK 500/1200/1600) in Arbeitsbreiten bis 1,6 m eingesetzt werden.

Mit dem Heckenschneidkopf HSK 1200 beispielsweise kann man sehr effizient den Bewuchs oberhalb der Schutzplanken am Autobahnmittelstreifen zurückschneiden. Durch die integrierte Grasaufnahme ist das Beseitigen des Mähgutes in einem weiteren Arbeitsgang nicht mehr notwendig – das spart Zeit und entlastet den Verkehr durch kürzere Teilsperrrungen.



Funktionsweise des HSK 1200 Heckenschneidkopfs

Heckenschneidkopf HSK 1200



Der HSK 1200 zeigt seine Effizienz besonders im Einsatz an Autobahnen:

Antrieb	Direktantrieb über Axialkolbenmotor
Arbeitsbreite	1.200 mm
Gesamtbreite (Außenmaß)	1.500 mm
Messerwellendrehzahl	2.900 U/min
Anzahl Messer	GB-RM (30 Stück)
Gewicht	ca. 325 kg
Leistungsaufnahme	max. 42 kW
Hydrauliköldruck	max. 300 bar bei 88 l/min
Arbeitsgeschwindigkeit	bis 4 km/h (je nach Bewuchs)

Unratsammelkopf USK 1200



Der USK 1200 vereinfacht das Aufnehmen von Unrat, z.B. Flaschen, Papier, Dosen, etc. Besonders an Mittelstreifen von Autobahnen ist dieses Arbeitsgerät sehr effizient einsetzbar sowie zur Säuberung von Straßenbanketten.

Antrieb	hydraulisch
Arbeitsbreite	1.200 mm
Zinkenwellendrehzahl	50 - 200 U/min
Leistungsaufnahme	max. 14 kW
Hydrauliköldruck	max. 170 bar bei 50 l/min
Arbeitsgeschwindigkeit	bis 4 km/h (je nach Unratmenge)
Optionen	Wassersprüheinrichtung gegen Staubentwicklung

SB 500/600 im Detail – Optionen für Profis

Rechts- und Linksbetrieb leicht gemacht

Zum einfachen Umbau des Heckauslegers vom Rechts- in den Linksbetrieb ist optional ein **Drehkranz** erhältlich, der die Umstellung ohne einen Abbau vom Trägerfahrzeug ermöglicht: Der Umbau

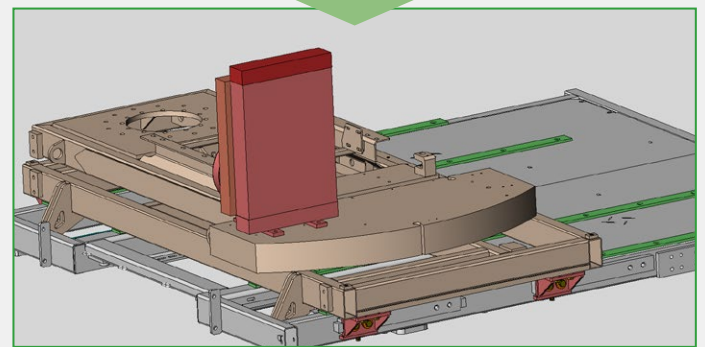
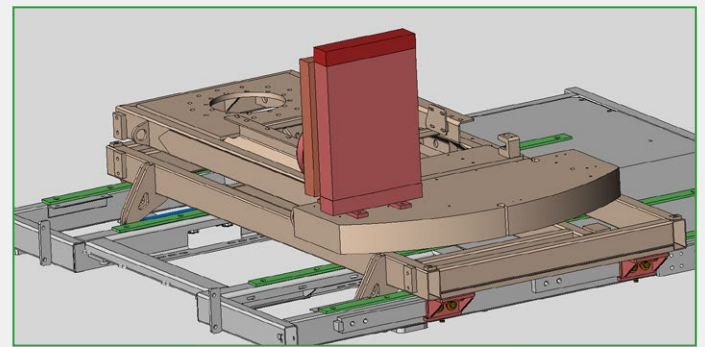
kann dabei unmittelbar an der Einsatzstelle erfolgen und erfordert keine Hebezeuge oder sonstige Werkstatthilfsmittel. **In wenigen Schritten** ist das Fahrzeug umgebaut und wieder einsatzbereit.



Bessere Sicht auf das Arbeitsgerät

Um den Ausleger vom Rechts- in den Linksbetrieb drehen zu können, ist der Aufbau des SB 500/600 mit optionalem Drehkranz auf dem Pritschenhilfsrahmen etwas nach hinten versetzt. Mit der **optionalen hydraulischen Längsverschiebung** wird der Aufbau nach der Umstellung wieder in die vorderste Position verschoben.

Die Längsverschiebung erfolgt über zwei im Gerätegrundrahmen montierte Hydraulikzylinder. Der Mähkopf wird um **ca. 390 mm weiter nach vorne ins Sichtfeld des Bedieners** positioniert.



Darstellung Funktionsweise der Längsverschiebung



Gerätesteuerung m|control



Multifunktionsbedienteil

Über den CAN-Bus kommunizieren die einzelnen Komponenten (Bedienteil, Controller und Steuerblock) des Systems miteinander. Unsere Bedienteile gibt es in verschiedenen Ausführungen auch für anspruchsvollste Steuerungsaufgaben. Das integrierte Diagnosesystem hilft bei der schnellen Fehlersuche.

Armlehnsitzsteuerung (optional)



Hydraulische Querverschiebung

Im Arbeitseinsatz ist es von enormer Wichtigkeit, flexibel eventuellen Hindernissen und Engstellen ausweichen zu können. Nur so kann eine hohe Arbeitsgeschwindigkeit erreicht



Querverschiebung – im Arbeitseinsatz zeigen sich die Vorteile

werden. Hier spielt die hydraulische Querverschiebung ihre Stärke aus, indem ohne Unterbrechung des Mähvorganges **bis zu 800 mm Verschiebeweg** zur Verfügung steht.



Die Querverschiebung im Detail

Hydraulische Radabstützung

Vor dem Mäheinsatz ist ein Blockieren des Federwegs durch eine Radabstützung an den Hinterrädern notwendig. Mit der hydraulischen Radabstützung von MULAG kann ein **selbsttätiges und stufenloses Ausrichten** des Fahrzeuges **unabhängig von der Ausgangsstellung** über die Gerätebedienung erreicht werden. Das steigert die Betriebssicherheit und den Komfort – und ist ebenfalls ideal geeignet für den effizienten Ein-Mann-Betrieb. So kann das Fahrzeug schnell in Arbeitsbereitschaft gebracht werden – insbesondere bei Mähstrecken, die oft durch Hindernisse wie Tunnel oder ähnliches unterbrochen werden.



Hydraulische Drehvorrichtung

Durch die hydraulische Drehvorrichtung kann das Arbeitsgerät ohne manuelle Arbeiten bzw. **ohne Aussteigen des Bedieners direkt in Transportstellung** gebracht werden.

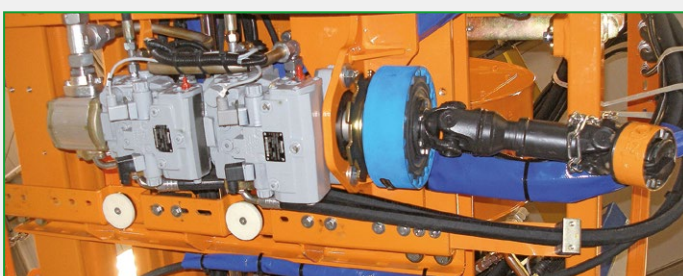
Tank- und Kühlerschutz

Ein stabiler Stahlrohrrahmen, am Mähgerät befestigt und am Unimog abgestützt, bietet **optimalen Schutz für Tank und Kühler** vor Beschädigung durch Außeneinwirkungen.



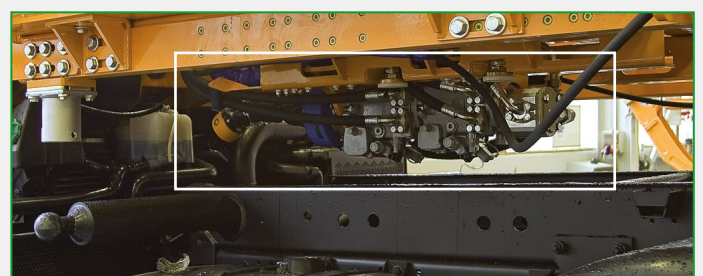
Hydraulischer Geräteantrieb über Motornebenantrieb N05 des Unimog

Anstelle der Leistungshydraulik kann auch ein hydraulischer Geräteantrieb über den Motornebenantrieb des Unimog (N05) eingesetzt werden – so bleibt der **Antrieb des Auslegergerätes unabhängig vom Gangwechsel** im Schaltgetriebe des Unimogs.



Pumpenantriebsstrang mit Schnelllösekupplung

Der hydraulische Geräteantrieb kann problemlos mittels einer Schnelllösekupplung vom Antriebsstrang getrennt werden und wird mit dem Mähgerät einfach zusammen abgebaut, da der Geräteantrieb am Geräterahmen befestigt ist.



Antriebsstrang positioniert über N05 unmittelbar vor Aufbau

MULAG Mähgutanhänger MHT 800

Eine saubere Sache

Die SB-Baureihe wird mit dem speziell entwickelten Mähgutanhänger MHT 800 zu einem abgerundeten Profikonzert. Mit einer stabilen Rahmenkonstruktion und einer Verkleidung aus verzinkten Trapezblechen, sowie einer Dachabdeckung durch eine luftdurchlässige Abdeckplane ist der MHT 800 bereit für harte Arbeitseinsätze. Der Zentralachsanhänger, ausgeführt in moderner Pendelachskonstruktion, besitzt eine höhenverstellbare Zugdeichsel für unterschiedliche Kupplungshöhen.



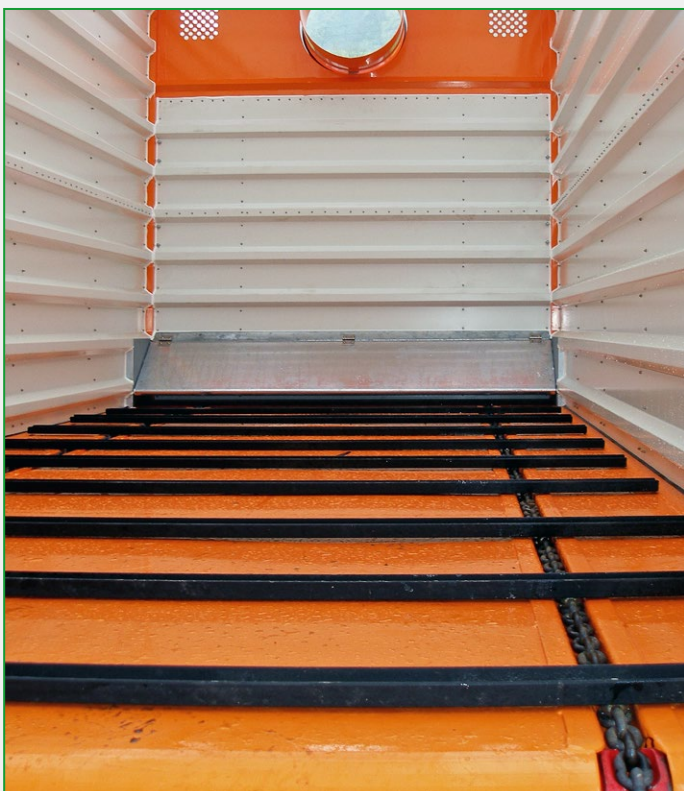
Mähgutanhänger MHT 800

Technische Daten

Länge/Breite/Höhe	7,5 m / 2,2 m / 3,5 m (ca.)
Volumen	20 m ³
Nutzlast	ca. 5.200 kg
zul. Gesamtgewicht	8.000 kg
Stützlast	ca. 500 kg
zul. Höchstgeschwindigkeit	100 km/h
Anhängertyp	Tandemachsausführung
Bremsanlage	ALB-Bremsanlage, inkl. ABS
Optionen	hydraulische Heckklappe

Einfache Entleerung des Mähgutanhängers

Mit dem integrierten hydraulischen Kratzbodenantrieb kann der Mähgutanhänger MHT 800 schnell und einfach entleert werden. Das Mähgut wird dabei über die am Boden befindlichen Stahlstreben, die durch Ketten miteinander verbunden sind, transportiert.



Mechanischer Stützfuß an der Zugdeichsel des Mähgutanhängers MHT 800.



das Aufnahmerohr für den Saugschlauch ist drehbar gelagert und eine Abstützung sorgt zusätzlich für eine gute Führung

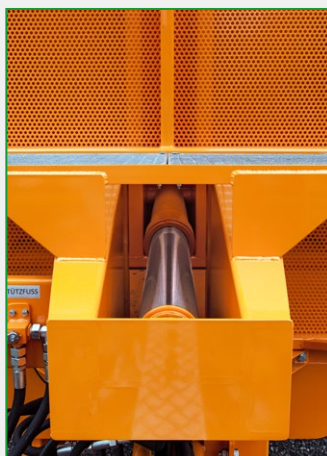
MULAG Mähgutanhänger MHT 1700

Hight-Tech im Gepäck

Der MHT 1700 verfügt über einen sandgestrahlten, spritzverzinkten Rahmen bzw. Aufbau mit einer Verkleidung aus 40 mm starken Aluminium Hohlprofilen und einer schwenkbaren Schlauchaufnahme für Grasaufnahmeschläuche NW 400.



Innenansicht des Mähgutanhängers mit hydraulischem Pressschild



5-stufiger Teleskopzylinder für das Pressschild des MHT 1700

Mähgutentleerung

Die Entleerung erfolgt über das **Pressschild mit einem 5-stufigen doppelwirkenden Teleskopzylinder**. Die hydraulische Heckklappe ist zwangsgesteuert und hebt sich im ersten Schritt senkrecht aus den Verriegelungen nach oben und öffnet im zweiten Schritt **bis zu 80° nach hinten**.

Der Zentralachsanhänger, ausgeführt in moderner Pendelachskonstruktion mit Luftfederung und ALB Bremsanlage (2-Kreis-Druckluftanlage) mit ABS sowie mechanischer Feststellbremse, besitzt eine höhenverstellbare Zugöse für unterschiedliche Kupplungshöhen.

Mähgutanhänger MHT 1700

Technische Daten

Länge/Breite/Höhe	8,35 / 2,28/ 3,50 m
Volumen	28 m ³
Nutzlast	ca. 11.260 kg
zul. Gesamtgewicht	17.000 kg
Stützlast	ca. 1.000 kg
zul. Höchstgeschwindigkeit	90 km/h
Zugöse (höhenverstellbar)	für Bolzen Ø 38,5 mm
Anhängertyp	Pendelachsausführung
Bremsanlage	ALB-Bremsanlage, inkl. ABS

Alle Vorteile auf einen Blick!

- Pressschild mit 5-stufigem Teleskopzylinder
- Luftfederung
- ALB-Bremsanlage mit ABS und mechanischer Feststellbremse
- Hydraulische Heckklappe
- Hydraulischer Stützfuß
- Funkfernbedienung



Mit der Funkfernbedienung lassen sich die hydraulischen Funktionen des Pressschildes, der Heckklappe und des Stützfußes bequem steuern.

MULAG – Die Antwort auf alle Fragen der Straßenunterhaltung

Das durchdachte Konzept der MULAG-Auslegermähgeräte mit ihrem umfangreichen Programm an vielseitig einsetzbaren Arbeitsgeräten macht ihren Einsatz extrem wirtschaftlich und effizient: Flexibel und schnell werden mit ihnen alle Aufgaben der Straßenunterhaltung erledigt.

Durch die hohe Qualität der Verarbeitung werden lange Stand- und Reparaturzeiten vermieden. Wir bieten Ihnen überzeugende Lösungen für die Straßenunterhaltung.

Technische Daten des SB 500 / SB 600

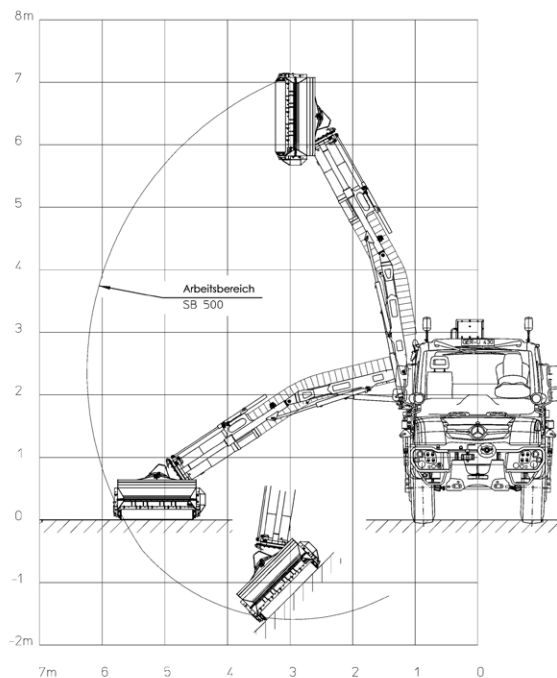
Anbaumöglichkeiten	U400 - U500 u. U423 - U530
Heckanbauart	Fahrzeugpritsche oder Pritschengestell
Reichweite	bis 6,1m / 7,0m im Rechts- u. Linksbetrieb (mit Teleskopausleger 750mm / 800mm)
Querverschiebung	800 mm (optional bei SB 500)
Antrieb	- fahrzeugseitige Leistungshydraulik - Motornebenantrieb (N05)
Messerwellenein-/ausschaltung	Elektrisch mit Sicherheits-Stopp in ca. 4 Sekunden
Steuerung	- elektrohydraulische Proportionalsteuerung mit optionaler autom. Auslegerentlastungssteuerung m tronic - über Einhand-Bedienteil mit Multifunktionshebel und Bedienerinformationssystem



Heckausleger-Mähgerät SB 600 in Transportstellung

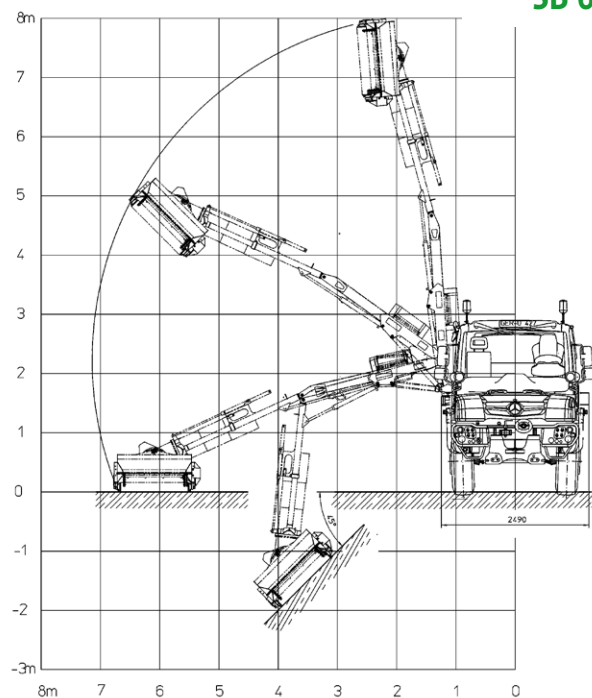
Vertrieb

SB 500



Reichweitendiagramm des SB 500

SB 600



Reichweitendiagramm des SB 600

Hersteller

MULAG

MULAG Fahrzeugwerk
Heinz Wössner GmbH u. Co. KG
Gewerbestraße 8
77728 Oppenau
Deutschland

Tel. +49 7804 913-0
Fax +49 7804 913-163
E-Mail info@mulag.de
Web www.mulag.de

