

MULAG

Innovative Gerätetechnik für die Straßenunterhaltung



Kombinations-Mähgerät

MKM 700

Unimog

Im Rahmen des Partnerschaftsmodells für Geräteaufbauerhersteller wurde das MULAG Fahrzeugwerk als einer der ersten von der Daimler AG mit dem **höchsten Partnerschaftslevel Mercedes-Benz Unimog ExpertPartner** ausgezeichnet.

In dieser erweiterten Zusammenarbeit, die für eine gemeinsame Entwicklung perfekt abgestimmter Geräte, Antriebskonzepte und Schnittstellen in bester Qualität steht, **erfüllt MULAG in höchstem Maße die Anforderungen in den Bereichen Qualität, Vertrieb, Service und Technik**, welche Mercedes-Benz Special Trucks an Aufbauhersteller auf dem Gebiet der individuellen Aufbau­lösungen stellt.



MULAG Kombinations-Mähgerät MKM 700

- Hohe Flächenleistung
- Optimale Systemträger-Nutzung
- Einfache Bedienung

MKM 700 – Maximale Leistung im Ein-Mann-Betrieb

Durch die Kombination eines Frontausleger- und Randstreifen-Mähgeräts ergibt sich eine kompakte Mäheinheit. Die Vorteile der FME-Baureihe werden um die Funktionalität des Randstreifenmähers ergänzt. Damit sind zwei Mähschnitte in einem Arbeitsgang im Ein-Mann-Betrieb durchführbar. Beide Geräte können auch unabhängig voneinander eingesetzt werden.

Die CAN-Bus-Steuerung mit elektronisch geregelter Tastautomatik am Randstreifen-Mähgerät sowie die m|tronic am Ausleger-Mähgerät sind eine enorme Entlastung für den Bediener. So folgt das Ausleger-Mähgerät selbständig jeder Geländeunebenheit und das Randstreifen-Mähgerät weicht jedem Hindernis automatisch aus.

Durch die integrierte Querverschiebung kann der MKM 700 wirkungsvoll Hindernisse wie Bäume und Schilder umfahren. Das Zusammenspiel der ausgefeilten elektronischen Steuerkomponenten ermöglicht ein ermüdungsfreies und ergonomisches Arbeiten mit den beiden Mähgeräten – auch in anspruchsvollem Umfeld. Und das bei einer Gesamtmähbreite von 2,4 m.

Das vielseitige MULAG-Auslegerkonzept

Alle MULAG-Ausleger sind mit einer Vielzahl von Arbeitsgeräten das ganze Jahr über in der Straßenunterhaltung einsetzbar. Für jede Aufgabe der Straßenunterhaltung, vom Mähbetrieb über die Gehölzpflege bis hin zur Wasserwirtschaft gibt es optimal zugeschnittene Arbeitsgeräte in unserem umfangreichen Produktprogramm.



Die professionellen Optionen des MKM 700

Multifunktionsbedienteile

Unsere Multifunktionsbedienteile sind in verschiedenen Konfigurationen verwendbar – auch anspruchsvollste Steuerungsaufgaben können einfach und ergonomisch bewältigt werden. Das integrierte Diagnosesystem hilft bei der schnellen Fehlersuche und reduziert Ausfallzeiten. Ein Farbdisplay bringt noch mehr Übersicht.



Kombinationsbedienung beider Mähgeräte mit einem Joystick

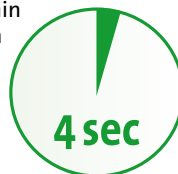


Solobetrieb mit Randstreifen-Mähgerät

Sicherheits-Stopp

Alle unsere Arbeitsgeräte lassen sich durch ein Bremsventil innerhalb von ca. 4 Sekunden zum Stillstand bringen. Bei Geräten mit m|tronic stoppt die Messerwelle beim Abheben vom Boden und startet diese beim Aufsetzen wieder automatisch. Das bringt zusätzliche Sicherheit beim Arbeitseinsatz.

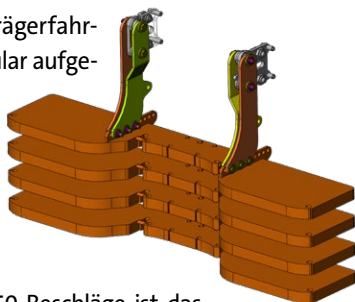
Von 2000 U/min
auf 0 U/min in
4 Sekunden



MULAG-Ballastgewicht

Zur Ballastierung des Trägerfahrzeugs bieten wir ein modular aufgebautes Ballastgewicht an.

Das Ballastgewicht kann von 350 kg bis 1400 kg variabel aufgebaut werden.



Angebaut an die CA4-/D50-Beschläge ist das Ballastgewicht in der Fahrzeuglängsachse verstellbar.



Optionales Hochdruckgebläse zur Straßensäuberung

Triomäher

Durch die Kombination des MKM 700 mit dem Heckausleger-Mähgerät MHU 800 entsteht eine äußerst leistungsfähige Mähgeräteeinheit, die es erlaubt, im Zwei-Mann-Betrieb den gesamten Mähschnitt im Sicherheitsbereich in einem Arbeitsgang komplett zu bewältigen.

Mit dieser Einheit werden die Kapazitäten des Trägerfahrzeuges optimal ausgenutzt: Die Flächenleistung und somit die Wirtschaftlichkeit erhöht sich beträchtlich, dabei reduziert sich die Verkehrsbeeinträchtigung durch weniger häufige Arbeitseinsätze.

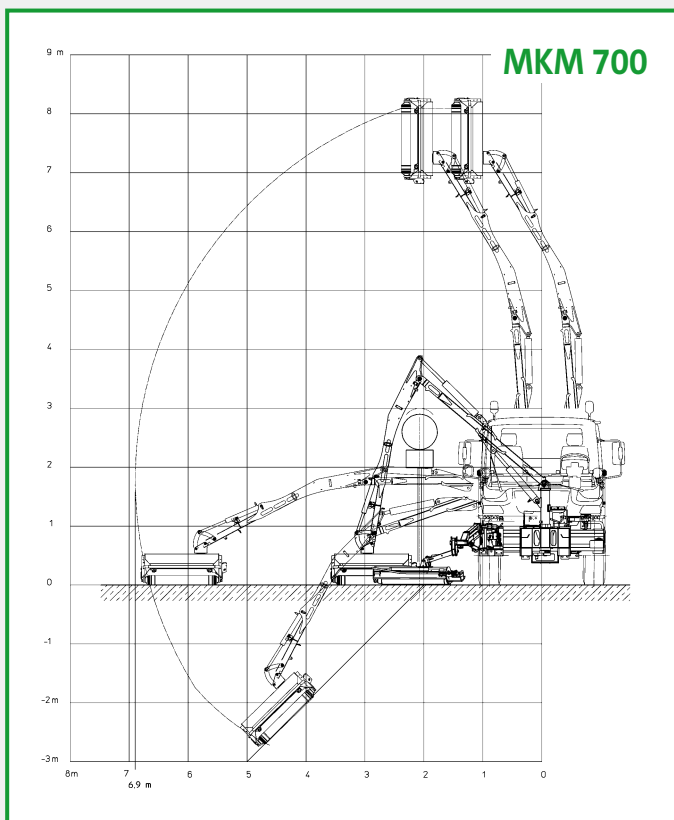


Der komplette Mähschnitt in nur einem Arbeitsgang



Durch die optimierte Auslegergeometrie mit großer Portalhöhe ergibt sich mehr Freiraum bei der Arbeit an Hindernissen

Verlängertes Auslegersystem schafft Freiraum



Mehr Reichweite durch obenliegenden Knickzylinder

Das optionale verlängerte Auslegersystem erzeugt durch den obenliegenden Knickzylinder am Frontausleger eine optimierte Auslegergeometrie mit mehr Freiraum für das Überfahren von Hindernissen. Dies führt dazu, dass übliche Mähvorgänge seltener unterbrochen werden müssen, um den Ausleger um das Hindernis zu manövrieren. Eine Ersparnis an Zeit, die sich wirtschaftlich bemerkbar macht.

Gleichzeitig erhöht sich die maximal mögliche Reichweite des Auslegers auf bis zu 6,9 m (bzw. 7,4 m bei demontiertem Randstreifenmäher). Dadurch wird das Arbeiten in Gräben und an Unterböschungen noch weiter verbessert.



Solobetrieb mit Frontausleger-Mähgerät

Mähkombination mit Leitpfostenausmäher

Durch Anpassung des Leitpfostenausmähers MLM 200 wurde es möglich, mit dem MKM 700 in zwei Durchfahrten alle wichtigen Arbeiten im Intensivbereich zu erledigen: Mit der ersten Durchfahrt bearbeitet der Fahrer den straßennahen Bereich mit dem Randstreifen-Mähgerät MRK 300 und den zweiten Mähschnitt mit dem Frontausleger der Mähkombination.

Soweit die bisherige Arbeitsweise mit einem Kombinations-Mähgerät. Vor einer zweiten Durchfahrt wird nun aber zum Ausführen des dritten Mähschnittes mit einem schnellen Gerätewechsel **der nicht mehr benötigte Randstreifenmäher durch den Leitpfostenausmäher MLM 200 ersetzt**. Hiermit kann während der zweiten Durchfahrt der Fahrer auch den sicherheitsrelevanten Nahbereich von Leitpfosten, Schildern und Schutzplankenstützen ausmähen.

Somit ist kein weiteres Mähfahrzeug zum Ausmähen der Leiteinrichtung mehr erforderlich, ebenso wird zusätzliches manuelles Nacharbeiten vermieden. Gleichzeitig entstehen zwei entscheidende Vorteile: Die Sicherheit für die Verkehrsteilnehmer und das Bedienpersonal wird erhöht, weil zum einen nicht mehr außerhalb des Fahrzeuges im Straßenverkehr gearbeitet werden muss und zum anderen die sonst oft vernachlässigten Arbeiten an den Schutzrichtungen gleich mit erledigt werden können.



1. Durchfahrt mit Frontausleger-Mähgerät und Randstreifenmäher



2. Durchfahrt mit Frontausleger-Mähgerät und Leitpfostenausmäher

Holen Sie noch mehr aus Ihrem Mähsystem heraus

Durch eine Demontage des Randstreifen-Mähgeräts erreichen Sie das Maximum an Querverschiebung und Reichweite mit dem Frontauslegerarm. In vielen Situationen kann dieser zusätzliche Arbeitsbereich sehr wichtig sein. Gleichzeitig wird hierdurch der Wechselanbau eines Leitpfostenausmähers möglich, wie oben beschrieben.

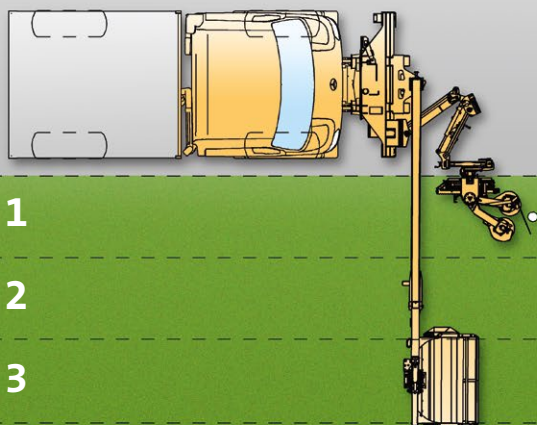
Das Randstreifen-Mähgerät kann auf drei ansteckbaren Abstellstützen (Option) mit gebremsten Rollen abgestellt werden. So ist das Mähgerät auf einfache Weise sicher und bequem aufgehoben – bis zum nächsten Arbeitseinsatz.



Randstreifen-Mähgerät auf Abstellstützen

MKM 700 Wechselanbau

2. Durchfahrt



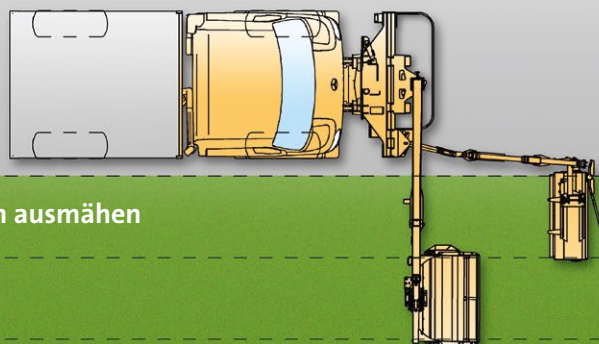
1

2

3

Leitpfosten ausmähen

1. Durchfahrt



Durch die Möglichkeit des Wechselanbaus kann der gesamte Intensivbereich mit nur 2 Durchfahrten bearbeitet werden.

MULAG – Die Antwort auf alle Fragen der Straßenunterhaltung

Das durchdachte Konzept der MULAG-Auslegermähergeräte mit ihrem umfangreichen Programm an vielseitig einsetzbaren Arbeitsgeräten macht ihren Einsatz extrem wirtschaftlich und effizient.

Durch die Kombination zweier bewährter Grundgeräte entsteht ein Straßenpflegesystem, das sich optimal für den Frontanbau am Unimog und den Ein-Mann-Betrieb eignet.

Technische Daten des MKM 700

Anbaumöglichkeiten	U 400 - U 500 u. U 423 - U 530
Anbau	Frontanbauplatte Größe 3/5
Reichweite	Frontausleger-Mähgerät 6,7m (7,2m)* mit obenliegendem Knickzylinder 6,9m (7,4m)*
Querverschiebung	850 mm (hydraulisch)
Antrieb	- fahrzeugseitige Leistungshydraulik - Frontzapfwelle
Messerwellenein-/ausschaltung	Elektrisch mit Sicherheits-Stopp in ca. 4 Sekunden
Frontausleger	CAN-Bus / Proportionalsteuerung und Auslegerentlastung m tronic
Randstreifenmäher	CAN-Bus mit elektronischer Tastautomatik
Leitpfostenausmäher	- elektro-hydraulische Steuerung - Banktastabstimmung mit autom. Anpassung an die Bodenkontur - Konstante Abstandsregelung zur Schutzplanke

* nach Demontage des Randstreifenmähers



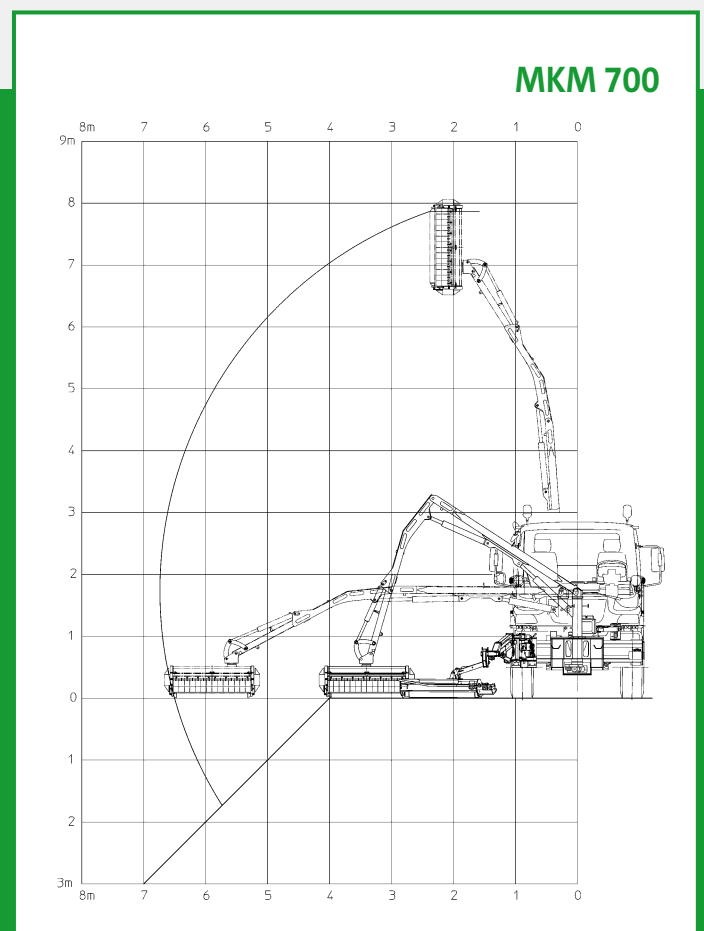
Die Mähkombination MKM 700 arbeitet effizient und schnell

Vertrieb



Eine ausgewogene Gewichtsverteilung** in der Transportstellung schont das Trägerfahrzeug. Die vordere Achslast wird durch das Auflegen des Frontauslegers auf der Fahrzeugpritsche reduziert.

** variiert je nach Trägerfahrzeug und Geräteausstattung



Reichweitendiagramm des MKM 700

Hersteller

MULAG

MULAG Fahrzeugwerk
Heinz Wössner GmbH u. Co. KG
Gewerbestraße 8
77728 Oppenau
Deutschland

Tel. +49 7804 913-0
Fax +49 7804 913-163
E-Mail info@mulag.de
Web www.mulag.de

