

MINIBAGGER | 50Z-2 / 56Z-2 / 60C-2



KAUM ZU SCHLAGEN



STAGE V

BETRIEBSGEWICHT
5.030–5.680 kg

MOTORLEISTUNG
36 kW

LÖFFEL-AUSBRECHKRAFT
38 / 42 kN

KAUM ZU SCHLAGEN BEI LEISTUNG

Der neue Stufe-V-konforme 36-kW-Perkins-Motor ermöglicht eine Kraftstoffeinsparung von bis zu 5 % ohne Kompromisse bei der Maschinenleistung und ohne Bedarf an AdBlue.



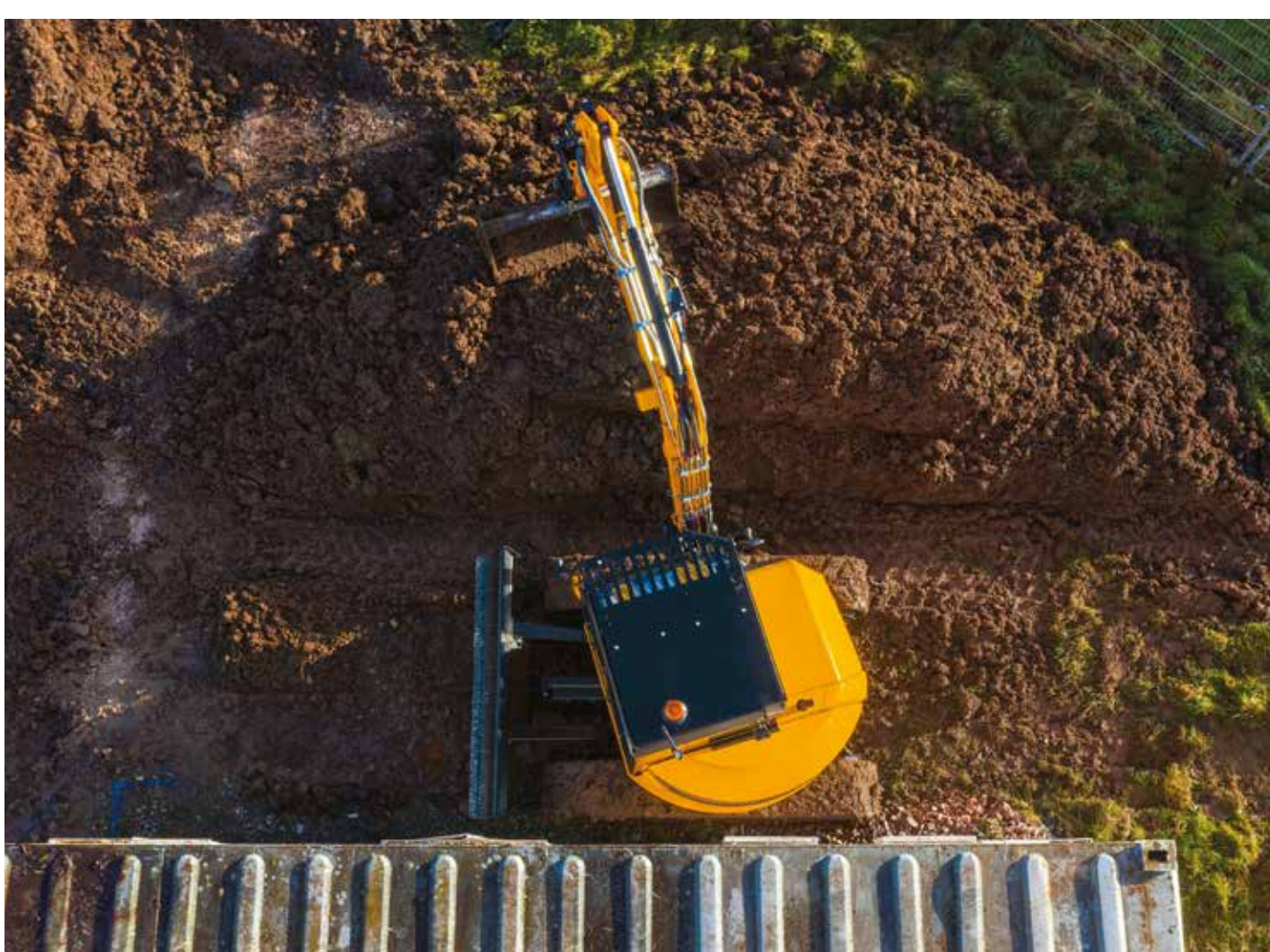
EINSPARLEISTUNG

Dank der 4 Leistungsmodi kann der Bediener für jede Aufgabe die richtige Motoreinstellung auswählen und sogar noch mehr Kraftstoff einsparen.



KAUM ZU SCHLAGEN BEI SICHERHEIT

Die verbesserte Sicht, optional eine integrierte Heckkamera, LED-Scheinwerfer mit Abschaltverzögerung, das einzigartige 2GO-System und ein 5-Jahresabonnement für JCB Livelink tragen alle zu mehr Sicherheit bei der Arbeit bei.

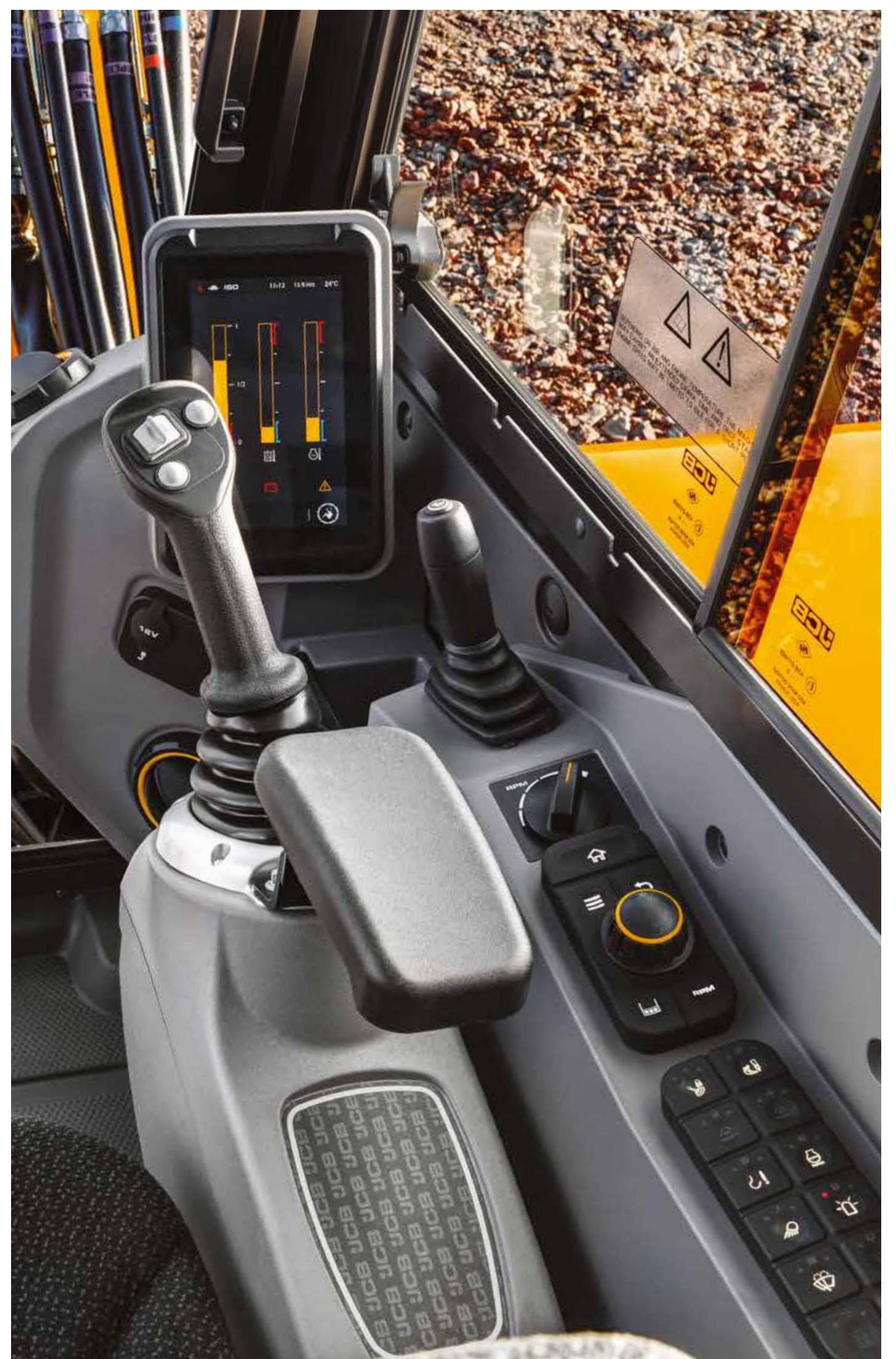


C ODER Z MODELL?

Wählen Sie das C-Modell (konventionelles Heckdesign) für mehr Stabilität und Stärke oder das Z-Modell (Design ohne Hecküberstand) für eine bessere Manövrierfähigkeit aus.

KAUM ZU SCHLAGEN BEI KOMFORT

Ein komfortables Arbeitsumfeld steigert die Produktivität: eine große, geräuscharme Kabine, ergonomische Bedienelemente und Joysticks sowie ein Bluetooth-Radio mit Freisprechfunktion.



JEDERZEIT VERFÜGBARE INFORMATIONEN

Der intuitive 7-Zoll-Farbbildschirm bietet einen einfachen Zugriff auf wichtige Maschinendaten.

KAUM ZU SCHLAGEN BEI BEDIENERFREUNDLICHKEIT

Ein 7-Zoll-Farbbildschirm mit Drehregler, programmierbare Durchflussmengen für bis zu 10 Anbaugeräte und eine Druckentlastung für die Zusatzhydraulik machen den Wechsel von Anbaugeräten ganz einfach.



KAUM ZU SCHLAGEN BEI WARTUNGSFREUNDLICHKEIT

Unübertroffener Zugang für
Wartungsarbeiten – mit leicht
zu entfernenden Klappen,
vollständig öffnenden Seiten-
und Heckabdeckungen sowie
zusammengefassten Kontrollpunkten.

KAUM ZU SCHLAGEN BEI BETRIEBSKOSTEN

Minimale Stillstandzeiten dank der Maschinenzustandskontrolle, die vor Maschinenstart auf dem Bildschirm angezeigt wird. Zu den kraftstoffsparenden Funktionen zählen der Leerlauf per Knopfdruck sowie die programmierbare automatische Leerlauffunktion und Motorabschaltung.



ROBUST UND STRAPAZIERFÄHIG

Die Karosserie aus 100 % Stahl und die verschraubten Haltegriffe sind stabiler und leichter zu reparieren.



MINIBAGGER | 50Z-2 / 56Z-2 / 60C-2



TECHNISCHE DATEN

MODELL	50Z-2	56Z-2	60C-2
Grabtiefe	3.327/3.447 mm	3.606 mm	3.856 mm
Serviceintervalle	500 Betriebsstunden		
Transportlänge	5.353 mm	5.520 mm	5.505 mm
Transporthöhe	2.551 mm	2.551 mm	2.561 mm
Transportgewicht	4.798 kg	5.310 kg	5.448 kg
Breite über den Ketten	1.950 mm		



DAILY CHECKS 7 of 7

COOLANT LEVEL

WASHER BOTTLE

BRAKE RESERVOIR

FUEL

DEF

BODYWORK & GLAZING

TYRE/TRACK COND.



LWE-1209-2108
001238763

2 Health 1 Failed check

SEARCH FOUND

REZEHNUNGEN



HEALTH ALERTS ACTIONS

HEALTH ALERTS

34
Actions

TAKE ACTION



1 Today



P224900 - Water in fuel detected

08.03.20

STANDARDMERKMALE

- 500 Stunden Schmierintervalle
- Stufe-V-konformer 36 kW Perkins Dieselmotor
- LiveLink mit 5-Jahres-Abonnement
- Fahrmotoren mit Kickdown-Funktion
- 12 Verzurrpunkte
- Automatischer Motorleerlauf
- Follow-me-home Arbeitsscheinwerfer
- Verschraubte Haltegriffe
- LED-Rundumleuchten und -Arbeitsscheinwerfer
- Bluetooth-Radio



KAUM ZU SCHLAGEN.

4-6T-MINIBAGGER

MEHR ERFAHREN

 **JCB**

www.jcb.com

