



**HENNE®**

**UNIMOG, BAUMASCHINEN  
& NUTZFAHRZEUGTECHNIK**

Henne Nutzfahrzeuge GmbH | [www.henne-unimog.de](http://www.henne-unimog.de)



## KOMMUNALTECHNIK- & BAUMASCHINENPROFI

Henne ist erfolgreicher Mercedes-Benz Unimog-Generalvertreter, einer der größten Anbieter von JCB Baumaschinen und Händler für Kommunal- und Nutzfahrzeugtechnik, Geräteträger, Spezialfahrzeuge und vollelektrische Nutzfahrzeuge. Wir betreuen unsere Kunden an insgesamt sechs Standorten beim Kauf, bei der Miete sowie im Service und Ersatzteilvertrieb.

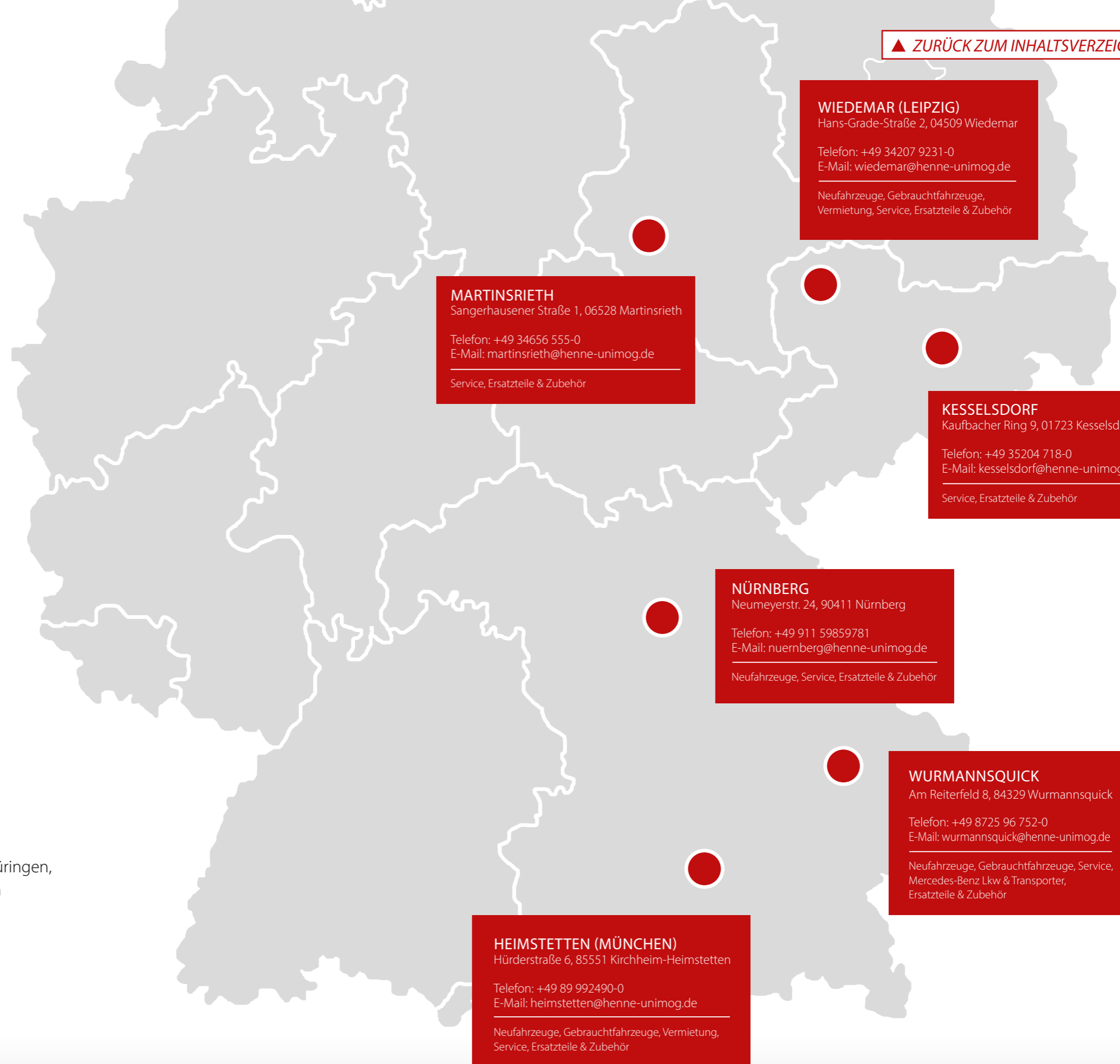
Unser Betreuungsgebiet umfasst große Teile von Bayern, Thüringen, Sachsen, Sachsen-Anhalt und Brandenburg. Dabei verfügen wir über Hauptfilialen in Heimstetten (München) und Wiedemar (Leipzig) sowie über Betriebe in Wurmansquick, Nürnberg, Martinsrieth (Sangerhausen) und Kesselsdorf (Dresden).

### UNSERE PARTNER



## INHALTSVERZEICHNIS

<a href="#">Wer ist Henne?</a>	2	<a href="#">BAUMASCHINEN</a>	
<a href="#">Inhaltsverzeichnis</a>	3	<a href="#">Mini-/Midibagger</a>	38
<a href="#">Standortübersicht</a>	4	<a href="#">Ketten-/Mobilbagger</a>	39
<a href="#">Unternehmensgeschichte</a>	6	<a href="#">Kompakte Radlader</a>	40
		<a href="#">Schwere Radlader</a>	41
<a href="#">UNTERNEHMENSBEREICHE</a>		<a href="#">Teleskoplader</a>	42
<a href="#">Service</a>	8	<a href="#">Drehbare Teleskoplader</a>	43
<a href="#">Ersatzteile &amp; Zubehör</a>	10	<a href="#">Kompaktlader</a>	44
<a href="#">Vertrieb</a>	12	<a href="#">Teleskopradlader &amp; Teletruk</a>	45
<a href="#">Vermietung</a>	14	<a href="#">Weitere Maschinen &amp; Werkzeuge</a>	46
<a href="#">Unimog Gebrauch Center</a>	15	<a href="#">Anbauwerkzeuge</a>	47
		<a href="#">HENNE ZUBEHÖR</a>	
<a href="#">KOMMUNAL- &amp; NUTZFAHRZEUGE</a>		<a href="#">Abbiegeassistent</a>	48
<a href="#">Mercedes-Benz Unimog</a>	16	<a href="#">Multikuppler, Kamerasysteme &amp; DAB+</a>	49
<a href="#">Aebi MT</a>	18		
<a href="#">Hansa</a>	19	<a href="#">STANDORTE UND ANSPRECHPARTNER</a>	
<a href="#">Lindner Unitrac</a>	20	<a href="#">Heimstetten</a>	50
<a href="#">Lindner Lintrac</a>	21	<a href="#">Wiedemar</a>	51
<a href="#">Fuso Canter</a>	22	<a href="#">Martinsrieth</a>	52
<a href="#">Goupil</a>	23	<a href="#">Kesselsdorf</a>	53
<a href="#">Kehrmaschinen</a>	24	<a href="#">Nürnberg</a>	54
		<a href="#">Wurmansquick</a>	55
<a href="#">AN- &amp; AUFBAUGERÄTE</a>		<a href="#">Vertriebsteam</a>	56
<a href="#">Winterdiensttechnik</a>	26	<a href="#">Verwaltung</a>	58
<a href="#">Mähtechnik</a>	28		
<a href="#">Gieß- &amp; Wassertechnik</a>	30		
<a href="#">Baugeräte</a>	31		
<a href="#">Winden &amp; Forstgeräte</a>	32		
<a href="#">Kranttechnik</a>	33		
<a href="#">Agrar</a>	34		
<a href="#">Feuerwehr &amp; Katastrophenschutz</a>	35		
<a href="#">Zwei-Wege-Systeme</a>	36		
<a href="#">Anhänger &amp; Pritschen</a>	37		



**WIEDEMAR (LEIPZIG)**  
Hans-Grade-Straße 2, 04509 Wiedemar  
Telefon: +49 34207 9231-0  
E-Mail: [wiedemar@henne-unimog.de](mailto:wiedemar@henne-unimog.de)  
Neufahrzeuge, Gebrauchtfahrzeuge,  
Vermietung, Service, Ersatzteile & Zubehör

**MARTINSRIETH**  
Sangerhausener Straße 1, 06528 Martinsrieth  
Telefon: +49 34656 555-0  
E-Mail: [martinsrieth@henne-unimog.de](mailto:martinsrieth@henne-unimog.de)  
Service, Ersatzteile & Zubehör

**KESSELSDORF**  
Kaufbacher Ring 9, 01723 Kesselsdorf  
Telefon: +49 35204 718-0  
E-Mail: [kesselsdorf@henne-unimog.de](mailto:kesselsdorf@henne-unimog.de)  
Service, Ersatzteile & Zubehör

**NÜRNBERG**  
Neumeyerstr. 24, 90411 Nürnberg  
Telefon: +49 911 59859781  
E-Mail: [nuernberg@henne-unimog.de](mailto:nuernberg@henne-unimog.de)  
Neufahrzeuge, Service, Ersatzteile & Zubehör

**WURMANSQUICK**  
Am Reiterfeld 8, 84329 Wurmansquick  
Telefon: +49 8725 96 752-0  
E-Mail: [wurmansquick@henne-unimog.de](mailto:wurmansquick@henne-unimog.de)  
Neufahrzeuge, Gebrauchtfahrzeuge, Service,  
Mercedes-Benz Lkw & Transporter,  
Ersatzteile & Zubehör

**HEIMSTETTEN (MÜNCHEN)**  
Hürderstraße 6, 85551 Kirchheim-Heimstetten  
Telefon: +49 89 992490-0  
E-Mail: [heimstetten@henne-unimog.de](mailto:heimstetten@henne-unimog.de)  
Neufahrzeuge, Gebrauchtfahrzeuge, Vermietung,  
Service, Ersatzteile & Zubehör

## HENNE. STANDORTE

# WIR SIND IMMER IN IHRER NÄHE

Unser Betreuungsgebiet umfasst große Teile von Bayern, Thüringen, Sachsen, Sachsen-Anhalt und Brandenburg. Mit einem Team von über 160 Mitarbeitern stehen wir Ihnen an **insgesamt sechs Standorten in Deutschland zur Verfügung.**

# DIE GESCHICHTE VON HENNE



## Die Anfänge

Der als „Schneller Henne“ erfolgreiche Motorradrennfahrer Ernst Jakob Henne gründet eine kleine Motorrad- und Automobilwerkstatt in München. Aufgrund seines unternehmerischen Weitblicks wächst das Unternehmen schnell zu AUTO-HENNE heran.



## Das Herz schlägt Unimog

In diesem Jahr wird Auto-Henne Großvertreter der damaligen Daimler Benz AG. Schon zu diesem Zeitpunkt sieht Henne das große Potential des noch unter dem Ochsenkopf produzierten Universal-Motor-Geräts und verkauft 200 der insgesamt 600 produzierten Boehringer Unimog. Als technikbegeisterter Unternehmer empfiehlt Henne dem damaligen Vorstandsvorsitzenden von Daimler-Benz in die Unimog Produktion einzusteigen.

## Stern im Osten

Um die starke Nachfrage in den neuen Bundesländern bedienen zu können, investiert Henne in den neuen Standort Wiedemar bei Leipzig. In dem top modernen Bau mit besten Verkehrsanbindungen finden zukünftig Verkauf, Werkstatt und Verwaltung Platz.



## Gemeinsam sind wir stark

Im Frühjahr 2016 wird die GRUMA Nutzfahrzeuge GmbH alleiniger Gesellschafter. Als Teil der GRUMA-Gruppe ist Henne in einem familiengeführten, mittelständisch geprägten Unternehmensverbund integriert und hat sein Produktportfolio um andere Geräteträger und Spezialfahrzeuge erweitert. In diesem Zuge erfolgt die Umbenennung des Unternehmens in die Henne Nutzfahrzeuge GmbH – kurz „Henne“.



## Hier und heute

Heute ist Henne nicht nur ein erfolgreicher Unimog-Generalvertreter, sondern deckt darüber hinaus das Rund-um-Paket an Kommunal- und Nutzfahrzeugtechnik über Anbaugeräten, Vermietung, Service und Ersatzteile ab. Im Bereich Baumaschinen sind wir einer der größten JCB Händler in Deutschland.

1924

1924-1948

1948-1950

1951-1989

1990

1994

1997

1998

2000-2001

2016

2017

Heute

## Henne der Rennfahrer

Nachdem Henne eher zufällig an einem Rennen teilnimmt und den dritten Platz belegt, startet für ihn eine beispiellose Rennsport-Karriere. Im Jahr 1928 gewinnt er das berühmte Targa Florio mit Streckenrekord. 1936 stellt Henne den Geschwindigkeitsrekord mit vollverkleideter Maschine auf und erreicht 272 km/h. In den 30er Jahren schreibt er auch im Automobilrennsport für Mercedes und BMW Geschichte. Am Morgen des 28. November 1937 schraubt er seinen Rekord nochmals auf 280 km/h hoch und hält ihn für 14 Jahre.



## Wachstum und Expansion

Dem Rat von Henne folgend, wird ab 1951 der Unimog im neu erbauten Daimler-Werk in Gaggenau produziert. Sein Einfluss auf die Übernahme verschafft Henne nicht nur damals ein vergrößertes Verkaufsgebiet um den Standort München, sondern später die Ehrung als einer der Väter des Unimog-Erfolgs im Unimog Museum. Mit der Übernahme der Unimog-Generalvertretung Graf Deym aus Eggenfelden wird auch ein Servicestandort in Niederbayern geschaffen. Heute ist dieser Standort in Wurmannsquick angesiedelt.



## Henne in den neuen Bundesländern

Ab 1990 übernimmt Henne die Generalvertretung für den Unimog im Osten mit Betreuungsgebieten in Sachsen-Anhalt, Sachsen und Brandenburg. Der Verkaufstandort Leipzig und der Servicebetrieb Martinsrieth bei Sangerhausen werden eröffnet.



## Neuer Gesellschafter mit Stern

Im Jahr 1997 wird das Unternehmen Auto-Henne an die Daimler AG verkauft. Diese wird damit alleinige Gesellschafterin.



## Unimog wird „selbständig“

In diesem Jahr wird der Geschäftsbereich Unimog aus der Auto-Henne herausgelöst und firmiert als Henne-Unimog GmbH. Dies ermöglicht eine noch größere Konzentration auf die Marke Unimog.



## Neue Sparte Baumaschinen

Mit der Baumaschinen-Sparte eröffnet Henne 2017 einen neuen Unternehmensbereich. An den drei Standorten Heimstetten bei München, Wiedemar bei Leipzig und Wurmannsquick übernimmt Henne das Geschäft mit JCB Baumaschinen rund um die Bereiche Verkauf, Vermietung sowie Service und Ersatzteile.

## HENNE. SERVICE

# IHR FUHRPARK IN GUTEN HÄNDEN

Service ist für uns ein Versprechen und bedeutet Qualität, Verfügbarkeit und Transparenz. Mit top ausgebildeten Produktspezialisten und modernster Werkstatttechnik kümmert sich Henne um Ihren gesamten Fuhrpark.



## QUALITÄT OHNE KOMPROMISSE

Egal ob Unimog, Kommunaltechnik oder Baumaschine – unsere Produkte sind technisch sehr komplex und verlangen Know-how und Profiwissen aus den Fachbereichen Mechanik, Elektronik, Informationstechnik und Hydraulik.

Um Servicedienstleistungen auf all diesen Gebieten in höchster Qualität anbieten zu können, verfügen wir über ein eingespieltes, top ausgebildetes Serviceteam und die neueste Werkstatt- und Analysetechnologie.

## HENNE WINTERNOTDIENST vom 01. November bis 31. März

Kontakt auf der jeweiligen  
Standortseite (ab Seite 50)

## UNSERE LEISTUNGEN IM SERVICE

Wir unterstützen Sie bei allen Serviceleistungen rund um den Unimog, Kommunaltechnik, Geräteträger, Nutzfahrzeuge und Baumaschinen. An unserem niederbayerischen Standort in Wurmannsquick gehören auch Mercedes-Benz Lkw und Transporter zu unserem Angebot.

- ✓ Wartungs-, Reparatur- und Instandsetzungsarbeiten
- ✓ Garantiarbeiten für unsere Partnermarken
- ✓ Alle gesetzlichen Prüfungen wie HU, AU, UVV und Sicherheitsprüfung
- ✓ Mähgeräte- und Streuerüberprüfung, Klima- und Kühlerservice
- ✓ Wartungsverträge
- ✓ Mobiler Einsatz vor Ort



## MOBILER SERVICE – FÜR SIE UNTERWEGS

Ein Ausfall im Fuhrpark oder auf der Baustelle kostet Zeit, Geld und Nerven.

Mit unserem mobilen Serviceteam auf insgesamt über 10 ausgestatteten Servicefahrzeugen unterstützen wir Sie dort, wo Sie unsere Hilfe benötigen.

Falls sich ein Schaden als größer herausstellt, müssen wir nicht passen, sondern überführen das Fahrzeug oder die Maschine in eine unserer Werkstätten. Unser Ziel ist es, Sie möglichst schnell und effizient wieder mobil und einsatzfähig zu machen und Standzeiten auf ein Minimum zu reduzieren.



**HENNE. ERSATZTEILE**

## QUALITÄT, VERFÜGBARKEIT UND DIE RICHTIGE BERATUNG

Egal ob bei Unimog, Baumaschine, Nutzfahrzeug oder Anbaugerät – was zählt sind Einsatzbereitschaft und exzellente Arbeitsergebnisse. Diese Ziele können nur mit einem gut ausgebauten Teiler Netzwerk, professioneller Beratung und qualitativ hochwertigen Ersatzteilen realisiert werden. All das bietet das Henne Ersatzteilteam – egal ob vor Ort, in der Telefonberatung oder über unsere Online-Kanäle.



### TEILE UND ZUBEHÖR ONLINE BESTELLEN

In wenigen Klicks zum richtigen Teil – einfach und sicher online bestellen bei Henne. Mercedes-Benz Originalteile bestellen Sie mit dem System **WebParts**. Hiermit haben Sie Zugriff auf den kompletten Originalteile-Katalog. Sie können dort ihre Teilrecherchen in einem persönlichen Account verwalten und Unimog Ersatzteile rund um die Uhr direkt bei uns bestellen.

Darüber hinaus bieten wir Ihnen Ersatzteile und Zubehör für unser Produktportfolio auf folgenden Online-Plattformen:



### MEHR ALS NUR ERSATZTEILE

Als Unimog Urgestein und Kommunaltechnikprofi verfügen wir neben einem großen Partnernetzwerk und hochwertigen Ersatzteilen auch über das nötige Know-how für eine professionelle Beratung. Egal ob aktuelle Technik oder ein Restaurationsprojekt – Henne bietet die passenden Originalteile, maßgeschneiderte Nachbaulösungen und das passende Fachwissen zum Um- und Einbau. Von November bis März stehen wir auch außerhalb der Öffnungszeiten mit dem Winternotdienst für Service und Teile zur Verfügung.



### UNSERE LEISTUNGEN IM ERSATZTEILBEREICH

Wir unterstützen Sie rund um die Themen Ersatzteile und Zubehör für Unimog, Kommunal- und Nutzfahrzeugtechnik sowie JCB Baumaschinen an sechs Standorten in Deutschland.

- ✓ Originalteile und Zubehör unserer Partnermarken
- ✓ Maßgeschneiderte Nachbaulösungen
- ✓ Verschleißteile und Zusatzstoffe
- ✓ Teileberatung und Support
- ✓ Onlinebestellungen
- ✓ Hydraulikservice, Reifenservice, Hochleistungs-Batterien
- ✓ Winternotdienst





**HENNE. VERTRIEB**

## DAS RICHTIGE PRODUKT FÜR SIE

Unser Produktportfolio ist umfangreich und differenziert: Es reicht von kommunalen Geräteträgern in verschiedenen Gewichtsklassen sowie Kehmaschinen, leichten LKW und Elektrotransportern, über Baumaschinen bis hin zum Alleskönner Unimog. Dazu gehören natürlich passende An- und Aufbaugeräte für die verschiedensten Anwendungen. Damit Sie trotzdem stets das richtige Produkt finden, steht Ihnen unser Henne Vertriebsteam zur Seite – von der Idee bis zur Auslieferung.



### BAUMASCHINEN FÜR JEDE ANWENDUNG

Henne ist Ihr Partner im Bereich Baumaschinen. Als autorisierter Händler und Servicepartner für die Maschinen des weltweit tätigen Herstellers JCB liefern wir Baumaschinen und Werkzeuge für jede Aufgabe. Unser Programm reicht von Baggern, über Lader und Teleskopen bis hin zu Arbeitsbühnen und Verdichtungstechnik.



### 100 % ELEKTRISCH

Mit der E-Tech Reihe von JCB starten wir auch in Sachen Baumaschinen in eine nachhaltige Zukunft. Mit einem Minibagger, Teleskoplader, Rad-Dumper, Dumpster, Industriestapler und einer Scherenbühne verfügen wir über eine ganze Range an vollelektrischen Baumaschinen. Weniger Lärm, null Emissionen aber keine Kompromisse in puncto Leistung.



### PROFI FÜR KOMMUNAL- UND NUTZFAHRZEUGTECHNIK

Kommunale Geräteträger und Anbaugeräte sind ein komplexer Produktbereich mit unzähligen Möglichkeiten. Bei einer Investitionsentscheidung müssen verschiedenste Aspekte wie das Einsatzgebiet, die geplante Nutzungsdauer, die Gesamtbetriebskosten und alternative Auslastungsmöglichkeiten bedacht und kalkuliert werden. Wir unterstützen Sie dabei und gemeinsam finden wir das optimale Produkt für Ihre Herausforderung.

### WIR BIETEN LÖSUNGEN

Vertrieb bedeutet für uns mehr als nur Verkauf. Unser Vertriebsteam betreut Kunden von der ersten Idee oder einer konkreten Herausforderung bis zum fertigen Produkt. Der Weg dazwischen ist nicht immer leicht und erfordert Erfahrung, ein starkes Partnernetzwerk sowie fachliches Wissen und Know-how zu unseren Fahrzeugen und Geräten.

### UNSERE LEISTUNGEN IM VERTRIEB

Wir unterstützen Sie bei allen Herausforderungen im Arbeitsalltag – egal ob auf oder neben der Straße, im Wald oder auf der Baustelle.

- ✓ Individuelle und kompetente Beratung
- ✓ Verschiedene Finanzierungsmodelle
- ✓ Persönliche Betreuung von Anfang an
- ✓ Leasing- und Mietoptionen



## HENNE. VERMIETUNG

# IHR FLEXIBLER FUHRPARK

Je nach Anwendungsgebiet und Einsatzdauer lohnt sich eine flexible Mietlösung von Henne. Wir bieten ein umfangreiches Mietportfolio vom vollausgestatteten Unimog bis zur Baumaschine. Egal ob kurzfristig oder zur Saisonmiete, wir haben das passende Modell.



### KOMMUNALTECHNIK MIETEN

Um die Einsatzflotte temporär für die Wintermonate oder die anstehende Mähseason mit schlagkräftiger Kommunaltechnik zu verstärken, bietet sich eine Saisonmiete an. Henne bietet dafür einen Pool an modernen Mietfahrzeugen und leistungsfähigen Anbaugeräten. Zusammen finden wir das richtige Mietmodell für Ihre individuelle Anwendung.

### BAUMASCHINEN MIETEN

Wir vermieten Baumaschinen für fast jede Anwendung. Dabei überzeugen wir mit einer praxisnahen, unkomplizierten Abwicklung und attraktiven Mietkonditionen. Unsere gut ausgestatteten Mietparks bieten die unterschiedlichsten Maschinen und Anbauwerkzeuge – vom Minibagger bis zum Teleskoplader. Unser erfahrenes Baumaschinen-Team unterstützt Sie gern und berät Sie bei Ihrem nächsten Projekt.

### UNSERE LEISTUNGEN IN DER VERMIETUNG

- ✓ Kommunaltechnik und Baumaschinen zur Miete
- ✓ Umfangreicher Mietpark
- ✓ Kurzzeit-, Langzeit oder Saisonmiete
- ✓ Unkomplizierte Abwicklung
- ✓ Individuelle Beratung

## HENNE. UNIMOG GEBRAUCHT CENTER

# HOCHWERTIGE GEBRAUCHTE

Unser Unimog Gebraucht Center – kurz UGC – bietet stets eine umfangreiche Auswahl an gebrauchten Unimog, kommunalen Geräteträgern, Baumaschinen und Anbaugeräten aller Art. Dazu gehören Jahreswagen genauso wie echte Klassiker und Sammlerstücke. Unsere Gebrauchtsparte ist geprägt von zahlreichen spannenden Geschäften in nahen und auch entfernten Ländern. Dabei stehen schon immer Zuverlässigkeit, Offenheit und auch persönliche Beratung für die Grundsätze des UGC. Überzeugen Sie sich selbst von unserem Angebot und besuchen Sie unsere Henne Gebrauchtbörse.

### ZUVERLÄSSIG ANS ZIEL

Zuverlässigkeit ist eines der wichtigsten Kaufkriterien. Das UGC stellt ein Qualitätssiegel für gebrauchte Fahrzeuge und Geräte aller Art dar. Angekaufte Fahrzeuge werden meist von langjährigen Kunden übernommen und in unserer qualifizierten Fachwerkstatt geprüft und bei Bedarf instandgesetzt. Erst nach dieser Qualitätskontrolle werden die Fahrzeuge und Maschinen in unserer Gebrauchtbörse angeboten.



### UNSERE LEISTUNGEN IM UGC

- ✓ Über 100 ausgewählte Produkte online
- ✓ Individuelle und kompetente Beratung
- ✓ Qualitätsprüfung für Gebrauchte
- ✓ Probefahrten & Besichtigungen vor Ort

**HENNE | UGC**  
UNIMOG · GEBRAUCHT · CENTER

### SIE SUCHEN – WIR FINDEN.

Auf unserer Gebrauchtbörse und den gängigen Plattformen haben wir permanent mehr als 100 Produkte inseriert. Falls das Richtige trotzdem nicht dabei ist, helfen wir Ihnen bei der Suche! Egal ob Sie ein bestimmtes Fahrzeug, eine besondere Anwendung oder nur einen Preis im Kopf haben – gemeinsam finden wir das richtige Produkt.



# OFFROAD UNIMOG

Gebaut für Extreme

## UNIMOG GERÄTETRÄGER

Offen für jede Herausforderung

Das Konzept Unimog war eine ehrgeizige Idee, Einsatzfähigkeit auf vier Rädern neu zu definieren. Aus der Idee wurde ein Welterfolg. Seit über 75 Jahren vereint der Unimog Robustheit, absolute Zuverlässigkeit, höchste Flexibilität und Effizienz.

Nach zahlreichen Innovationen bleibt der Alleskönner seinem Urkonzept bis heute treu. Als vielseitiger Geräteträger setzt er auf viele Schnittstellen, ganzjährige Nutzung, wirtschaftlichen Betrieb und ein modernes Bedienkonzept.



### VIELSEITIGKEIT

- ✓ 365 Tage Einsatz
- ✓ Gerätevielfalt mit starken Partnern
- ✓ Leistungsstarke Zapfwellen und Nebenantriebe
- ✓ Mobil auf Straße, Schiene und im Gelände
- ✓ Allrad im Gelände und 89 km/h auf der Straße

### EFFIZIENZ

- ✓ Leistungsstarke EURO 6 Motoren
- ✓ Ein-Mann-Bedienung
- ✓ Wechsellenkung VarioPilot®
- ✓ Stufenloser Fahrtrieb EasyDrive®

### WIRTSCHAFTLICHKEIT

- ✓ Niedriger Kraftstoffverbrauch
- ✓ Lange Wartungsintervalle
- ✓ Hoher Wiederverkaufswert
- ✓ Weltweites Servicenetz
- ✓ Hohe Ersatzteilverfügbarkeit

Extremes Gelände, extremes Wetter, extreme Aufgaben: Der Offroad Unimog trotz aller Widrigkeiten und geht als zuverlässiges Kraftpaket in den Einsatz. Genau wie seine Vorfahren steht er für absolute Mobilität, Zuverlässigkeit und Robustheit.

### MOBILITÄT

- ✓ Allrad und verwindungsfähiger Rahmen
- ✓ Hohe Bodenfreiheit und große Böschungswinkel durch Portalachsen
- ✓ Niedriger Schwerpunkt
- ✓ Bedarfsgerecht abgestuftes Getriebe
- ✓ Kompakt und wendig

### ZUVERLÄSSIGKEIT

- ✓ Extrem Walfähig
- ✓ Reifendruckregelanlage
- ✓ Abgestimmte An- und Aufbauten
- ✓ Hitzeschutzpaket für Feuerwehreinsatz
- ✓ Doppelkabine ab Werk

### ROBUSTHEIT

- ✓ Durch Schubrohrtechnik geschützter Antriebsstrang
- ✓ Radkapselung
- ✓ Solide Verarbeitung und geringer Verschleiß



UNSER STARKER PARTNER



#### AUSZUG AUS DER MODELLPALETTE

MODELL	U 219	U 319	U 423	U 427	U 430	U 527	U 530
Leistung	140 kW / 190 PS	140 kW / 190 PS	170 kW / 231 PS	200 kW / 272 PS	210 kW / 299 PS	200 kW / 272 PS	220 kW / 299 PS
Max. Drehmoment	750 Nm	750 Nm	900 Nm	1.100 Nm	1.200 Nm	1.100 Nm	1.200 Nm
Abmessungen (L x B x H)	4.980 x 2.200 x 2.855 mm	5.155 x 2.200 x 2.845 mm	5.150 x 2.200 x 2.900 mm	5.300 x 2.200 x 2.900 mm	5.440 x 2.300 x 2.900 mm		
Radstand	2.800 mm	3.000 mm	3.000 mm	3.150 mm	3.350 mm		
Zul. Gesamtgewicht	10.000 kg	11.000 kg	13.800 kg	14.000 kg	16.500 kg		
min-max Bereifung	295/60R22,5 - 425/75R20		315/80R22,5 - 445/70R24		315/80R22,5		365/80R22,5 - 495/70R24
Wendekreis	12,6 m	13,7 m	13,7 m	14,3 m	15,1 m		
Höchstgeschwindigkeit	89 km/h	89 km/h	89 km/h	89 km/h	89 km/h	89 km/h	89 km/h

Die Modelle Unimog U 423/427/430/527/530 sind jeweils auch mit längerem Radstand wählbar.

#### AUSZUG AUS DER MODELLPALETTE

MODELL	U 4023	U 5023
Leistung	170 kW / 231 PS	170 kW / 231 PS
Max. Drehmoment (Drehmomentanstieg)	900 Nm (22 %)	900 Nm (22 %)
Abmessungen (L x B x H)	6.000 x 2.480 x 2.797 mm	6.000 x 2.480 x 2.818 mm
Radstand	3.850 mm	3.850 mm
Zul. Gesamtgewicht	9.800 kg*	14.500 kg**
min. - max. Bereifung	335/80R20 - 425/75R20	
Wendekreis	16,3 m	16,3 m
Höchstgeschwindigkeit	89 km/h	89 km/h

\*Bei U 4023 Feuerwehrfahrzeug: 10.300 kg \*\*Bei U 5023 Feuerwehrfahrzeug: 15.000 kg

# AEBI MT

Kompakt, schnell und multifunktional – ein Geräteträger für alle Fälle

Der Aebi MT ist das Multifunktionswerkzeug für Kommunen und Dienstleister. Ein leistungsstarker Motor und das effiziente Hydrauliksystem erlauben hohe Nutzlasten und genug Reserven für verschiedenste An- und Aufbaugeräte.

Außerdem punktet der schmale Geräteträger mit kompakten Abmessungen und Geschwindigkeiten bis zu 89 km/h. Dank eines Semi-Hydrostatischen Fahrantriebs ist stufenloses Fahren bis 20 km/h möglich. Damit kann er als kommunales Räum- und Streufahrzeug, als Geräteträger in der Straßenpflege oder als Transportfahrzeug eingesetzt werden.



✓ **Wendig & kompakt auch wenn es eng wird**

Schmale Spur mit Breite von max. 1,7 Metern

✓ **Schnell da, wo er gebraucht wird**

Autobahnzulassung und Geschwindigkeiten bis zu 89 km/h

✓ **Nutzlast bis zu 4,8 Tonnen**

erlaubt den Einsatz von 1,7 m<sup>3</sup> Streuautomaten

✓ **Produktiver Mehrzweckgeräteträger**

Zahlreiche Features und Möglichkeiten wie Allradantrieb, Zweikreis-Bremsanlage, geringe Ladehöhe, Doppelkabine, hydrostatischer Fahrantrieb u.v.m.

UNSER STARKER PARTNER  a brand of aebi schmitt

MODELL	AEBI MT 740	AEBI MT 750
Leistung	80 kW / 109 PS	115 kW / 156 PS
Max. Drehmoment/Drehzahl	420 Nm bei 1.100 min <sup>-1</sup>	500 Nm bei 1.100 min <sup>-1</sup>
Abmessungen (L x B x H)	4.875 / 5.325 x 1.700 x 2.360 mm	4.875 / 5.325 x 1.700 x 2.360 mm
Radstand	2.750 / 3.100 mm	2.750 / 3.100 mm
Zul. Gesamtgewicht	6.500 kg	7.500 kg
Zul. Nutzlast	4.020 kg	4.800 kg
Höchstgeschwindigkeit	89 km/h	89 km/h

[▲ ZURÜCK ZUM INHALTSVERZEICHNIS](#)



## Hansa APZ 1003

Ob Autobahn, enge Gassen oder hohe Nutzlasten



Entwickelt und gebaut von einem familiengeführten Unternehmen aus dem niedersächsischen Selsingen, überzeugt der Schmalspurgeräteträger Hansa APZ nun bereits seit den 70er Jahren vor allem Kunden der öffentlichen Hand. Den robusten Allrounder schätzen seine Nutzer vor allem wegen seiner schmalen Bauweise und der durch die Allradlenkung erreichten Wendigkeit. Hohe Nutzlasten, ein effizientes Hydrauliksystem und eine Autobahnzulassung ermöglichen Einsätze als kommunales Räum- und Streufahrzeug, als Geräteträger in der Straßenpflege oder als Transportfahrzeug.

UNSER STARKER PARTNER

**HANSA**



✓ **Schmale Spur**

und Außenbreite von max. 1,75 Metern

✓ **Allradlenkung**

für maximale Wendigkeit

✓ **Hohe Nutzlast**

von bis zu 4 Tonnen (erlaubt den Einsatz von 1,5m<sup>3</sup> Streuautomaten)

✓ **Leistung & Effizienz**

leistungsstarke Load-Sensing-Anlage bis 300 bar bei 170 l

MODELL	APZ 1003 K	APZ 1003 M	APZ 1003 L	APZ 1003 XL		
Leistung	55 kW / 75 PS	110 kW / 150 PS	55 kW / 75 PS	110 kW / 150 PS	129 kW / 175 PS	129 kW / 175 PS
Max. Drehmoment/Drehzahl	300 Nm / 1.600 min <sup>-1</sup>	370 Nm / 1.400 min <sup>-1</sup>	300 Nm / 1.600 min <sup>-1</sup>	370 Nm / 1.400 min <sup>-1</sup>	430 Nm / 1.500 min <sup>-1</sup>	430 Nm / 1.500 min <sup>-1</sup>
Abmessungen (L x B x H)	3.650 x 1.250 x 2.250 mm		3.900 x 1.370 x 2.250 mm		4.250 x 1.500 x 2.350 mm	
Radstand	1.950 mm	2.200 mm	2.550 mm	2.550 mm	2.550 mm	2.550 mm
Zul. Gesamtgewicht	6.500 kg	6.700 kg	7.100 kg	7.100 kg	7.100 kg	7.100 kg
Zul. Nutzlast	4.150 kg	4.250 kg	4.250 kg	4.250 kg	4.000 kg	4.000 kg
Höchstgeschwindigkeit	62 km/h	62 km/h	62 km/h	62 km/h	62 km/h	62 km/h

# LINDNER UNITRAC

Stabilität und Komfort in jedem Gelände

Der seit 1963 produzierte „Unitrac“ ergänzt die bekannten Merkmale einer landwirtschaftlichen Arbeitsmaschine um die Transporteigenschaften eines Geräteträgers und wird so zu einem Allrounder für Gelände und Straße.

Ein breites Anwendungsspektrum von Sommer- über Winterdienstarbeiten und eine besonders robuste und hochwertige Bauweise sorgen für kompromisslose Einsatzfähigkeit – 365 Tage im Jahr.



# LINDNER LINTRAC

Wendiger Allround-Traktor

Als erster stufenloser Schlepper mit Hinterradlenkung überzeugt der Lintrac mit seiner enormen Wendigkeit. Ergänzt um einen anbaubaren Frontlader eignet sich der Allround-Traktor perfekt für kurzstreckige Lade- und Transportarbeiten bei engen Verhältnissen.

Auch klassische kommunale Anwendungen, wie Sommer- und Winterdienst, erledigt der Allrounder dank Front- und Heckzapfwelle sowie moderner Arbeitshydraulik sparsam und souverän.



UNSER STARKER PARTNER *Lindner*

- ✓ **Flexibel & hohe Nutzlast** auch in anspruchsvollem Gelände  
Extreme Wendigkeit dank der leistungsfähigen Vierradlenkung.
- ✓ **Stufenloses Getriebe** für hohen Fahrkomfort  
Unterstützt durch die Einzelradaufhängung mit hydropneumatischer Federung.
- ✓ **Smarte Bedienkonzepte**  
Bewährte LDrive-Bedienung und die intelligente Geräteerkennung „TracLink“ mit Dokumentationsoption.



- ✓ **Stufenloser Fahrtrieb**  
bis zu 50 km/h mit bewährter LDrive-Bedienung
- ✓ **Vielseitige Nutzung**  
auch mit Hauer-Frontlader für kurzstreckige Lade- und Transportarbeiten
- ✓ **Gängiges Bedienkonzept**  
mit Joystick und Kippschaltern zur Ansteuerung der elektrohydraulischen Steuergeräte

MODELL	UNITRAC 72 P5	UNITRAC 92 P5	UNITRAC 112 LDRIVE	UNITRAC 122 LDRIVE
Leistung	55 kW / 76 PS	74,4 kW / 101 PS	79 kW / 106 PS	90 kW / 122 PS
Max. Drehmoment/Drehzahl	350 Nm / 1.400 min <sup>-1</sup>	430 Nm / 1.500 min <sup>-1</sup>	420 Nm / 1.400 min <sup>-1</sup>	500 Nm / 1.500 min <sup>-1</sup>
Abmessungen (L x B x H)	4.872-5.372 x 1.972-2.072 x 2.470 mm		5.067-5.567 x 1.972-2.078 x 2.470 mm	
Zul. Gesamtgewicht	7.500 kg	8.500 kg	9.500 kg	
Zul. Nutzlast (max.)	4.580 kg	5.050 kg	5.750 kg	
Höchstgeschwindigkeit	40 km/h	50 km/h	50 km/h	
Getriebe	Lindner-ZF 16/16 Gang Splittgetriebe		Lindner-ZF-Stufenlosgetriebe	

MODELL	LINTRAC 90	LINTRAC 110	LINTRAC 130
Leistung	75 kW / 102 PS	83 kW / 113 PS	100 kW / 136 PS
Max. Drehmoment/Drehzahl	420 Nm b. 1.400 min <sup>-1</sup>	450 Nm b. 1.400 min <sup>-1</sup>	530 Nm b. 1.500 min <sup>-1</sup>
Abmessungen (L x B x H)	3.469 x 2.181 x 2.410 mm	3.530 x 2.166 x 2.640 mm	3.625 x 2.226 x 2.718 mm
Radstand	6.400 kg	8.000 kg	8.500 kg
Zul. Gesamtgewicht	2.650 kg	3.630 kg	3.980 kg
Zul. Nutzlast	40 km/h	40 km/h	50 km/h
Wendekreisdurchm.*	7 m	8 m	8,5 m

\*Bei ausgewählter Allradlenkung

# FUSO CANTER

Der leichte Lkw für alle urbanen Herausforderungen

Ob Bau- oder Kommunalverkehr, ob Garten- und Landschaftsbau oder Verteilerverkehr – der leichte und wendige Canter verbindet Qualität und hohe Nutzlasten mit innovativer Technik. Kompakte Abmessungen, das bewährte Doppelkupplungsgetriebe DUONIC® 2.0, die Doppelkabine und der verfügbare Allrad-Antrieb machen den Leicht-Lkw zu einem wirtschaftlichen und effektiven Begleiter der unterschiedlichsten Branchen und Anwendungsgebiete.

Die Marke FUSO bringt über 80 Jahre Erfahrung im Bau von leichten Lkw zwischen 3,5 und 8,55 Tonnen mit. Seit 2004 ist sie integraler Bestandteil der Daimler AG.

[▲ ZURÜCK ZUM INHALTSVERZEICHNIS](#)



**UNSER STARKER PARTNER**  
Teil der Daimler AG



- ✓ **Hohe Fahrgestellstabilität und -tragfähigkeit**  
bis zu 6 t durch gewichtsoptimiertes Fahrgestell und stabilen Leiterrahmen
- ✓ **Hohe Wendigkeit**  
unter anderem durch die Lkw-typische Frontlenkerkabine
- ✓ **Allradfähig -4x4-Antrieb**  
mit erhöhter Bodenfreiheit
- ✓ **Vielzahl an Ausstattungsvarianten**  
5 Gewichtsklassen, 3 Kabinentypen, 3 Motorvarianten und 6 Radstände

## GOUPIL 100 % elektrische Nutzfahrzeuge

Ob Garten- und Landschaftsbau, öffentlicher Dienst, Industrie oder Bau-gewerbe – nachhaltige Mobilitätslösungen sind in jeder Branche gefragt. Als Goupil Premiumpartner bietet Henne mit den Modellen G6, G4 und G2 eine vielseitige Palette an vollelektrischen Transportern für den Einsatz ohne Lärm und Emissionen.

In Zusammenarbeit mit verschiedenen Aufbauherstellern werden auch die Elektronutzfahrzeuge von Goupil zu vielseitigen Arbeitsgeräten.



**UMFANGREICHE FÖRDERMÖGLICHKEITEN**



**UNSER STARKER PARTNER**



- ✓ **100% elektrisch**  
Bis 80 km/h und 110 km Praxisreichweite
- ✓ **Wendig & kompakt**  
Schmale Spur mit Breite ab 1,1 Metern  
Geringe Ladehöhe
- ✓ **Kraftvolles Arbeitsgerät**  
Hohe Nutzlast von bis zu 1,2 Tonnen  
Außergewöhnlich hohe Anhängelast
- ✓ **Vielseitig im Einsatz**  
Verschiedenste Aufbaumöglichkeiten für jede Herausforderung

### AUSZUG AUS DER MODELLPALETTE

MODELL	CANTER 3S13	CANTER 6S15	CANTER 6C18 4X4	CANTER 7C15	CANTER 9C18 DUONIC® 2.0
Leistung	96 kW / 130 PS	110 kW / 150 PS	129 kW / 175 PS	110 kW / 150 PS	129 kW / 175 PS
Abmessungen (L x B x H)	4.640 x 1.700 x 2.110 mm	4.990 x 1.875 x 2.155 mm	5.935 x 2.025 x 2.475 mm	6.690 x 2.025 x 2.225 mm	7.780 x 2.135 x 2.225 mm
Radstand	2.500 mm	2.800 mm	3.415 mm	3.850 mm	4.750 mm
Zul. Gesamtgewicht/ Gesamtzuggew.	3.500 kg / 7.000 kg	6.000 kg / 9.000 kg	6.500 kg / 10.000 kg	7.490 kg / 10.990 kg	8.550 kg / 12.050 kg
Zul. Nutzlast*	1.580 kg	3.785 kg	3.680 kg	4.940 kg	5.915 kg
Wendekreis (Bordstein zu Bordstein)	9,0 m	11,4 m	13,5 m	13,8 m	16,6 m

\* Fahrgestell mit Kabine

MODELL	GOUPIL G2	GOUPIL G4	GOUPIL G6
Höchstgeschwindigkeit	30 km/h	50 km/h	80 km/h
Reichweite (nach WLTP)	100 km	120 km	150 km
Abmessungen (L x B x H)	3.280 x 1.105 x 1.785 mm	3.582 x 1.305 x 1.893 mm	4.800 x 1.700 x 2.000 mm
max. zul. Nutzlast	500 kg	1.200 kg	1.000 kg
Homologation	L7e-CU	N1	N1
Lademöglichkeit	230 V Standardsteckdose	230 V Standardsteckdose	230 V Standardsteckdose oder Ladesäule (Typ 2 Stecker; Mode 2 und Mode 3)



# KEHRMASCHINEN

Für alle Reinigungsaufgaben in Stadt, Kommune und Industrie

Die breite Kehrmaschinen-Range von Aebi Schmidt bietet für jede Herausforderung die passende Maschine. Ob als **selbstfahrende** Kompaktkehrmaschine Cleango und Swingo oder als Multifunktionsgeräteträger Multigo – Kehraggregate von Schmidt punkten mit besonders leistungsstarken Turbinen und erreichen optimale Kehrergebnisse.

Natürlich bieten wir auch verschiedene feste sowie wechselbare **Aufbaumöglichkeiten** für den Unimog, unsere Geräteträger oder LKW aller Fabrikate an. In diesem Bereich haben wir mit den Aufbauerstellern Trilety und Schmidt zwei starke Partner an unserer Seite.

UNSERE STARKEN PARTNER



## MULTIGO

Multifunktionale Kompaktkehrmaschine

Die Aebi Schmidt Multigo 150 verbindet hervorragende Kehrleistungen und eine hohe Zuladung mit den Vorteilen eines multifunktionalen Geräteträgers. Egal ob mit Kehrbesen, Schneepflug und Streuer oder Mähgerät – die Multigo ist das ganze Jahr im Einsatz und überzeugt mit extrem kurzen Umbauzeiten.



[ZURÜCK ZUM INHALTSVERZEICHNIS](#)



Sinkastenreiniger im Einsatz

- ✔ Geräumige Kabine und ergonomische Bedienung
- ✔ Optimiertes Lenkkonzept für maximale Wendigkeit
- ✔ Hochwertiges komfortables Fahrwerk
- ✔ Hohe Nutzlasten
- ✔ Geringe Durchfahrts Höhen
- ✔ Lärmreduzierte Bauweise
- ✔ Aktuelle Abgasnorm EURO 6c erhältlich
- ✔ Vielfältige Ausstattungsvarianten möglich

## eSWINGO 200 – SO EINFACH UND SAUBER WIE NOCH NIE.

Die eSWINGO 200 Serie steht für Sicherheit, Zuverlässigkeit, Effizienz und Langlebigkeit.

- ✔ Sparen Sie bis zu 85 Prozent der Energiekosten
- ✔ Arbeitseinsätze von bis zu 10 Stunden ohne Aufladen
- ✔ Äusserst leises Fahren und Arbeiten
- ✔ Exzellente Sicht auf Kehrleistung u. Saugmund für beste Kontrolle der Funktion
- ✔ Gesundheits-Fahrersitz
- ✔ Klimaanlage



### AUSZUG AUS DER MODELLPALETTE

MODELL	MULTIGO 150	SWINGO 200	eSWINGO 200	CLEANGO 500
Behältervolumen	1,5 m <sup>3</sup>	2,0 m <sup>3</sup>	2,0 m <sup>3</sup>	5,0 m <sup>3</sup>
Leistung	55 kW / 75 PS	62 kW / 84 PS	38 kW Fahrtrieb	120 kW / 163 PS
Aufbaumotor				8,5 kW Turbine
Abgasstufe (Euro)	Stufe 5	Euro 6c	elektrisch	Euro 6c
Abmessungen (L x B x H)	4.370 x 1.315 x 1.975 mm	4.580 x 1.300 x 1.990 mm	4.580 x 1.300 x 1.990 mm	4.473 x 1.810 x 2.707 mm
Zul. Gesamtgewicht	3.500 kg	5.000 kg	5.000 kg	12.100 kg
Zul. Nutzlast	1.550 kg	2.100 kg	2.100 kg	6.600 kg
Lenkung	Knicklenkung	4-Rad	4-Rad	Front mit 68° Einschlag
Fahrwerk	vollgefedert	hydropneumatisch	hydropneumatisch	Blattfed. mit hydr. Stoßdä.
Höchstgeschwindigkeit	40 km/h	50 km/h	50 km/h	60 km/h



# WINTERDIENSTTECHNIK

## Schneepflüge, Schneefräsen und Streutechnik

Winterdienst und Sicherheit im Straßenverkehr zählen zu den bedeutendsten kommunalen Anwendungsgebieten moderner Geräteträger. Als Kommunaltechnikprofi beschäftigen auch wir uns mit den aktuellen Entwicklungen der Branche und bieten die neuesten Technologien aus den Bereichen Schneeräumung und Glättebekämpfung. Das bedeutet optimal zugeschnittene Pakete über die gesamte Bandbreite von Trägerfahrzeugen sowie datengestützte Systeme zur Einbindung in ein Flottenmanagement.



**SCHNEEPFLÜGE**  
 Henne hat die richtige Technik zum Schneeräumen im inner- und außerstädtischen Bereich. Gemeinsam mit unseren Gerätepartnern bieten wir Schneepflüge in verschiedenen Größen und Ausführungen für unterschiedliche Herausforderungen.

**SCHNEEFÄSEN**  
 Wenn hochalpine Wege oder Passstraßen von Schnee befreit oder Schnee aus engen Verhältnissen heraus befördert oder verladen werden muss, geht der Unimog mit Schneefräse oder Frässhleuder in den Einsatz. Diese wird durch die Frontzapfwelle betrieben und per Multifunktionsjoystick bedient.

**STREU- UND SPRÜHGERÄTE**  
 Wirksame Glättebekämpfung ist ein zentrales Element im Winterdienst. Henne bietet in diesem Bereich modernste Streu- und Solesprühtechnik für unterschiedliche Anwendungen. Dank elektronischer Steuerung gelingt eine extrem genaue Materialdosierung und -verteilung.



### UNSERE STARKEN PARTNER





# MÄHTECHNIK

Multifunktional – das ganze Jahr

Eine Kernaufgabe öffentlicher Dienstleister ist die Grünpflege. Robuste Auslegersysteme erreichen alle relevanten Pflegepunkte und ermöglichen das wirtschaftliche Mähen von Randstreifen und Böschungen von der Straße aus. Dabei unterstützen rechnergestützte Tastsysteme den Fahrer beim Ausmähen von Leitpfosten und Schutzplanken. Neben Mähgeräten können über die Zapfwelle auch andere Anbausysteme betrieben werden. Egal ob groß oder klein – Henne bietet für verschiedenste Trägerfahrzeuge und Anwendungsfälle eine produktive Lösung.



## FAHRZEUGTECHNIK

- ✔ Verwindungsfähiger Torsionsrahmen sorgt für Stabilität
- ✔ Hydrostatischer Fohrantrieb für Arbeiten von 0,1 bis 50 km/h
- ✔ Ballastierung zur optimalen Verteilung der Achslasten

## STEUERUNGSTECHNIK

- ✔ Steuerung in modularer Bauweise zur individuellen Einrichtung
- ✔ Elektro-hydraulische Steuerung
- ✔ Proportionale Einhebel-Joystick-Steuerung
- ✔ CAN-Bus basierte multifunktionale Joystick-Steuerung
- ✔ Steuerungen mit Bedienerinformationssystem zum Ablesen relevanter Maschinendaten

## AUSLEGERSYSTEME

Verschiedene Anbauvarianten bieten Lösungen für den Nah- und Fernbereich. Besonders effizient sind kombinierte Systeme für den Ein- oder Zweimannbetrieb. Durch das Ankoppeln eines Mähgutanhängers kann das Schnittgras automatisch aufgenommen werden.

### FRONTSYSTEME

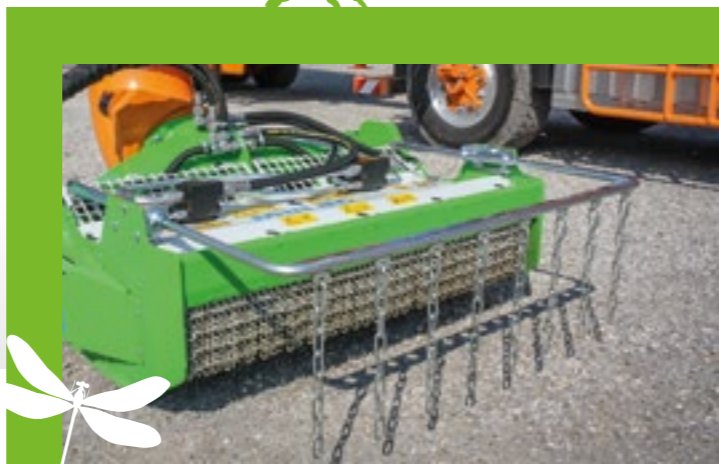
- ✔ Leitpfostenmäher für Arbeiten im Nahbereich um Leitpfosten, Schutzplanken und Verkehrszeichen
- ✔ Randstreifenmäher mit Reichweiten bis 3,60 Meter für den Mähbetrieb im straßennahen Bereich
- ✔ Frontausleger mit seitlichem Verschub für Arbeiten an Böschungen mit Reichweiten bis zu 7,80 Metern. Antrieb wahlweise über Zapfwelle oder Fahrzeug-Leistungshydraulik.

### HECKSYSTEME

- ✔ Heckausleger zum Einsatz im Rechts- und Linksbetrieb ermöglichen Reichweiten bis zu 8,70 Metern
- ✔ Mähgutabsaugung: Kombinierbar mit Mähgutanhängern zur Mitnahme des Mähgutes

### ZUSÄTZLICHE ARBEITSGERÄTE

- ✔ Mähköpfe von 20 mm bis 60 mm Schnittstärke
- ✔ Tastautomatik bei Mähköpfen zum Ausmähen von Hindernissen
- ✔ Ast- und Wallheckenscheren für Schnittstärken bis 110 mm Durchmesser
- ✔ Lichtprofilschneidgeräte für Schnittstärken bis 150 mm Durchmesser
- ✔ Verschiedene Flächenmulcher für Front- und Heckanbau



## Grünland Eco1200 Plus

Der innovative Grünpflegekopf zum Schutz für Insekten und Kleintiere.

- ✔ Scheibenmähprinzip zur Reduzierung der Angriffsfläche und Vermeidung eines Luftsoogs
- ✔ Mechanische Abstreifvorrichtung zum Aufscheuchen von Insekten
- ✔ Gezielte Luftführung und geschlossenes Profil
- ✔ Schaffung magerer Grünflächen als Grundlage für eine blütenreiche Vegetation

UNSERE STARKEN PARTNER



# BAUGERÄTE

## Pflege von Straßen und Wegen

Die regelmäßige Pflege von Straßen und Wegen schützt vor teuren Folgeschäden, erhöht die Verkehrssicherheit und lastet multifunktionale Geräteträger ganzjährig optimal aus. Mit den verschiedensten Anbaugeräten wie Bankett- oder Wegefräsen, Plattenverdichter, Kehrbesen und Grädern haben wir für jede Anforderung die richtige Gerätekombination.



## GIESS- UND WASSERTECHNIK

### Technik für die mobile Bewässerung

Länger anhaltende Trockenperioden und eine ausgeweitete Begrünung von versiegelten Innenstadtfächen lassen die mobile Bewässerung mehr und mehr in den Vordergrund rücken. Um Verkehrsinseln, Blumenampeln und -beete sowie Pflanzen jeglicher Art bequem erreichen zu können, bietet Henne die verschiedensten Gießanlagen mit Gießarm und individuellem Tanksystem.

Zur Erhöhung der Auslastung der Geräte werden die zugehörigen Wassertanks häufig mit Reinigungszubehör, wie Hochdruck-Reinigungslanze oder Schwemmbalken kombiniert.

#### GIESSARM

Die hauptsächlich an der Frontanbauplatte angebaute Gießarme sind in alle Richtungen schwenk- und verstellbar und erlauben eine genaue, automatisierte Dosierung der benötigten Wassermenge. Die Ansteuerung erfolgt entweder direkt über die Fahrzeughydraulik oder über einen elektrischen Antrieb.

#### WASSERTANKSYSTEM

Zur mobilen Bewässerung bieten wir maßgeschneiderte Tanksysteme zur optimalen Ausnutzung der Achslasten des Trägerfahrzeugs. Je nach Anwendung kann zwischen Niederdruck-, Mittel- und Hochdrucksystemen gewählt werden. Die robusten Tanks sind UV-beständig und verfügen über Schwallwände zur Vermeidung von ungünstigen Gewichtsverlagerungen während der Fahrt.

Technische Eckdaten Gießarme abhängig von Hersteller und Trägerfahrzeug

Schwenkbereich (Drehgelenk)	170° - 250°
Reichweite (exkl. Sprühweite Brausekopf)	2.800 mm – 8.500 mm
Arbeitshöhe	3.100 mm – 6.000 mm
Eigengewicht	110 kg – 300 kg

#### UNSERE STARKEN PARTNER



#### UNSERE STARKEN PARTNER



## GERÄTEARTEN UND ANWENDUNGSGEBIETE

#### PLATTENVERDICHTER

- ✓ Zur Erhöhung der Tragfestigkeit von granularem und asphaltiertem Untergrund
- ✓ Front- und Heckanbau
- ✓ Hohe Effizienz aufgrund des geringen Baugewichtes

#### BANKETTFRÄSE

- ✓ Zur Ausbesserung schadhafter Bankette und der Materialabtragung
- ✓ Front- und Heckanbau
- ✓ Überwiegend mechanischer Antrieb

#### ANBAUFRÄSEN

- ✓ Für den Wegeunterhalt und zur Bodenstabilisierung
- ✓ Recyceln, Brechen, Mischen, Profilieren und Verdichten in einem Arbeitsschritt
- ✓ Heckanbau und mechanischer Antrieb

#### BANKETTEINBAU IM EIN-MANN-BETRIEB

- ✓ Einbringung von Hochleistungsbankett
- ✓ Hohe Arbeitsgeschwindigkeiten
- ✓ Weitere Anbaugeräte
- ✓ Planierschild oder Gräder



# WINDEN & FORSTGERÄTE

Einsatzmöglichkeiten erweitern

Die Frage nach der Wirtschaftlichkeit einer Maschine wird heute immer wichtiger. Mit Seilwinden und forstwirtschaftlichen Anbaugeräten lässt sich die Auslastung eines Geräteträgers das ganze Jahr über steigern. Besonders der Unimog ist dank seiner Geländegängigkeit und der leistungsfähigen Geräteschnittstellen genau das richtige Einsatzfahrzeug.

Mit der Gerätekompetenz unserer qualifizierten Partner übernimmt er Lade- und Transportarbeiten, die Instandhaltung von Straßen und Wegen sowie die Gehölz- und Grünpflege. Mit einem Anbauhacksler können Reste aus der Durchforstung aufgearbeitet und zu Hackschnitzeln verarbeitet werden.



## UNSERE STARKEN PARTNER



## DIE SEILWINDEN SIND IN VERSCHIEDENEN VARIANTEN ERHÄLTlich.

### ANBAU

- ✓ Front- oder Heckanbau über Kraftheber
- ✓ Frontanbau über DIN Anbauplatte
- ✓ Zwischenachsenanbau
- ✓ Sonderaufbau z.B. hinter Kabine

### ANTRIEB

- ✓ Mechanisch über Zapfwelle
- ✓ Hydraulisch über Bordhydraulik

### SYSTEMAUSFÜHRUNGEN

- ✓ Zugwinde (schnellere Seilgeschwindigkeit, großer Einsatzradius)
- ✓ Bergwinde (sehr hohe Zugleistung)

### AUSSTATTUNG

- ✓ Klassische Ventilsteuerung
- ✓ Komfortable Funksteuerung



[▲ ZURÜCK ZUM INHALTSVERZEICHNIS](#)

# KRANTECHNIK

Schwere Lasten bewegen

Kurze Umschlagszyklen, Verladen von schweren Lasten, präzise Steuerung – die Anforderungen an moderne Kransysteme sind vielfältig. Krane unterstützen die verschiedensten Arbeiten in der Bauwirtschaft, dem Transportgewerbe bis zur Industrie und den staatlichen Tätigkeiten. Je nach Einsatzbereich werden sie an unterschiedlichen Anbauräumen des Trägerfahrzeuges montiert und können als multifunktionales Arbeitsgerät mit unterschiedlichen Anbauwerkzeugen, wie einem Hubarbeitskorb, kombiniert werden.

## UNSERE STARKEN PARTNER

KRANHERSTELLER



AUFBAUHERSTELLER FÜR KRANE



## DER KRANIMOG

Neues, einzigartiges Montageverfahren für einen abnehmbaren HIAB Heckanbaukran am Unimog. Der Kran kann in wenigen Minuten von einer Person an- und abgebaut werden und wird über die bestehende Unimog Hydraulik betrieben.

## TECHNISCHE AUSSTATTUNGEN

### KRANGRÖSSEN

- ✓ Leichtkrane bis ~ 11 mt
- ✓ Mittelkrane von 12 mt bis 40 mt
- ✓ Schwerkran bis > 40 mt

### KRANBAUARTEN

- ✓ Starrarmkrane (T-Kran)
- ✓ Knickarmkrane (X-Kran)
- ✓ Knickarm (Z-Kran)
- ✓ Spezialkran (L-Arm)

### INNOVATIVE ASSISTENZSYSTEME

- ✓ Aktive Schwingungsdämpfung in horizontaler als auch vertikaler Richtung
- ✓ Automatische Geschwindigkeitsregulierung
- ✓ Elektronische Standsicherheitsysteme

# AGRARTECHNIK

Bodenbearbeitung und Agrarlogistik

Im Jahre 1946 begannen die Entwicklungen für das Universal-Motor-Gerät als Arbeitsmaschine für den landwirtschaftlichen Einsatz. Bis heute hat sich der Unimog als flexibles, schnelles und sparsames Fahrzeug in der Landwirtschaft bewährt. Dank innovativer Technik-Features ist der Unimog nicht nur ein schlagkräftiger Agar-Spezialist, sondern ein zuverlässiger Allrounder im Ganzjahreseinsatz.

Mit Geschwindigkeiten bis 89 km/h, einer leistungsfähigen Hydraulikanlage und werksseitigen Features wie der Reifendruckregelanlage ist er auf Straße und Acker gleichermaßen zu Hause.



## BESONDERS SPARSAM

Vergleichstest\* in der 250 PS Klasse zeigt: Unimog hat einen Verbrauchsvorteil von ca. 14 % auf den zweitplatzierten Standardschlepper. Dazu kommen noch die geringen Betriebskosten durch ein Motorölintervall von 1.400 Betriebsstunden.

\*Quelle: Schleppervergleich 2020



## UNSERE STARKEN PARTNER



- ✓ **OPTIONALE FRONT- UND HECKKRAFTHEBER**  
Mit elektronischer Kraftheberregelung
- ✓ **FRONT- UND HECKZAPFWELLE**  
Werksseitige Frontzapfwelle und optionale Heckzapfwelle mit den gängigen Drehzahlen 540 und 1.000 U/min
- ✓ **MAXIMALE FLEXIBILITÄT AUF FELD UND STRASSE**  
Geschwindigkeiten bis 89 km/h  
Reifendruckregelanlage (Tire Control)  
Hinterachs Zusatzlenkung
- ✓ **ISOBUS-FÄHIGE ELEKTRONIK & LOAD SENSING HYDRAULIK**  
Landwirtschaftliche Geräte steuern und betreiben
- ✓ **KUGELKUPPLUNG K80 BIS ZU 3 TONNEN STÜTZLAST**
- ✓ **ALS LOF-ZULASSUNG KEINE MAUT, KEIN SONNTAGSVERBOT**



# FEUERWEHR & KATASTROPHENSCHUTZ

Löschen, Retten, Bergen

▲ ZURÜCK ZUM INHALTSVERZEICHNIS

Wenn jede Sekunde zählt, sind Schnelligkeit, Zuverlässigkeit und Einsatzkraft gefragt. Mit unseren Fahrzeuglösungen und der Gerätekompetenz unserer Aufbaupartner bieten wir eine enorme Variantenvielfalt und damit die unterschiedlichsten Möglichkeiten für ein optimal ausgestattetes Einsatzfahrzeug.



## AEBI MT

Noch wendiger und kompakter ist nur der Aebi MT. Bei einer Breite von nur 1,70 Meter kann er auch schmale Wege und enge Gassen befahren. Darüber hinaus verfügt er über die wichtigsten Features fürs Gelände wie Allrad, sperrbare Differenziale und einen kräftigen 6-Zylinder Turbodiesel. Als Schnellläufer gelangt er mit einer Höchstgeschwindigkeit von 90 km/h zum Einsatzort. Je nach Aufbaulösung wird aus dem Aebi MT ein TLF, LF, KLF, Gerätewagen oder RTW.



## UNIMOG GERÄTETRÄGER & OFFROADER

Auch unter extremen Bedingungen: Der Unimog bringt dank seiner hervorragenden Geländeeigenschaften Löschmittel, Werkzeug und Mannschaft sicher und zügig an die entlegensten Einsatzorte. Als Tanklöschfahrzeug im Waldbrandeinsatz überzeugt der Alleskönner mit Wasserwerfer, Hitzeschutz-einrichtungen und leistungsfähigen Nebenantrieben. Verschiedenste Kofferaufbauten machen aus dem Unimog einen Rettungswagen mit kompletter medizinischer Ausstattung oder ein top ausgerüstetes Mannschaftsmobil.

Der Unimog Geräteträger ist besonders wendig und verfügt mit der Kombination aus vier An- und Aufbauflächen sowie hydraulischen und mechanischen Geräteantrieben über die komplette Systemkompetenz.

## UNSERE STARKEN PARTNER



# ZWEI-WEGE-SYSTEME

Vielseitig auf Schiene und Straße

[▲ ZURÜCK ZUM INHALTSVERZEICHNIS](#)

Der Unimog auf Schiene und Straße als universell einsetzbares Zweiwegefahrzeug. Das durchdachte und erprobte Konzept erweitert das Einsatzspektrum und erhöht die Auslastung des Geräteträgers.

Zweiwegefahrzeuge sind in der Lage in wenigen Minuten aufzugleisen und sowohl die Schienen- als auch die Straßeninfrastruktur zu nutzen. Genutzt wird der Zwei-Wege-Unimog als Rangierfahrzeug, in der Schienen- und Oberleitungswartung sowie bei verschiedensten Arbeiten auf und an den Strecken. Henne kooperiert mit den etablierten Zwei-Wege-Herstellern und baut das Schienenführungssystem sowie alle erforderlichen Zusatzkomponenten im eigenen Hause auf.

## MERKMALE & VORTEILE

### ✓ Unterstützt alle gängigen Schienenspurbreiten

Mit unterschiedlichen Schienenführungssystemen wie Drehschemel oder Lauftrad

### ✓ Hohes Tempo auf Schiene und Straße

Geschwindigkeiten bis 50 km/h auf der Schiene und bis zu 89 km/h auf der Straße

### ✓ Gewohnter Einsatz von An- und Aufbaugeräten

Zahlreiche Schnittstellen zum Betreiben diverser Werkzeuge und Geräte

### ✓ Hohes Anfahrtdrehmoment

Optionale Wandlerschaltkupplung ermöglicht ein ruckfreies Anfahren und Anhängelasten bis 1.000 t



## ANHÄNGER & PRITSCHEN

NOCH MEHR MÖGLICHKEITEN

Ein passender Anhänger kann den verfügbaren Laderaum und die Transportmöglichkeiten eines Geräteträgers effektiv erweitern. Dafür bieten wir neben flexiblen 3-Seiten-Kippern für leichtes und schweres Schüttgut auch Tandem-, Durchfahr- und Überfahrtflader an. Für schwere Maschinentransporte eignen sich Mehrachstieflader mit Drehschemelausführung.

Individuell entwickelte Aufbaupritschenlösungen reduzieren die Ladekantenhöhe oder bieten eine robustere Stahl-Konstruktion und verwandeln Ihren Geräteträger damit in einen vielseitigen All-rounder.

## VIELE MÖGLICHKEITEN

### ✓ Stahl-Pritsche

Mit niedrigerem Zwischenrahmen (Spinne) zur Reduzierung der Ladekante

### ✓ 3-Seiten-Kipper

Bis zu 18 Tonnen Gesamtgewicht

### ✓ Tandemtieflader

Durchfahrbar und überfahrbar

### ✓ Mehrachsige Drehschemeltieflader

### ✓ Mehrachsige Aufliebertieflader

## UNIMOG KRANANHÄNGER

Der speziell für den Unimog konzipierte U12 von Schlang & Reichart ist die Kombination eines universellen Tandem-Dreiseiten-Kipphanhängers mit einem Ladekran. Das Konzept steht für ganzjähriges flexibles Arbeiten mit wenig Personaleinsatz und hoher Effizienz.

UNSERE STARKEN PARTNER



UNSERE STARKEN PARTNER



# MINI- / MIDIBAGGER

Praktische Allrounder für jeden Einsatz

Modellpalette  
0,8 - 10  
Tonnen

Micro-, Mini- und Midibagger von JCB verbinden hohe Leistungsfähigkeit mit geringem Gewicht und kompakten Abmessungen. Dabei sind die Bagger extrem robust und flexibel für die verschiedensten Aufgaben einsetzbar. Die aktuellste Baureihe überzeugt besonders durch lange Wartungsintervalle, verbesserte Effizienz und gesteigerten Bedienkomfort.



### ✓ Auch für harte Einsätze

Besonders stabiler Stahlbau in „H-Bauweise“

### ✓ Wartung leicht gemacht

Verlängerte Wartungsintervalle durch Einsatz besonders hochwertiger Bauteile

### ✓ Komfortabler Arbeitsplatz

Mit überdurchschnittlicher Ausstattung und modernem Bedienkonzept



### MINIBAGGER JCB 19C-1E

Vollelektrisch und sauber für urbane Anwendungen, geschlossene Räume oder geräuschempfindliche Umgebungen.

- ✓ Kompromisslose Leistung
- ✓ Akku hält 1 Arbeitstag
- ✓ Örtlich Null Emissionen
- ✓ Volle Ladung in 2 Stunden

## AUSZUG AUS DER MODELLPALETTE

MODELL	8010 CTS	19C-1	8029 CTS	56Z-2	86C-2
Betriebsgewicht	1.110 kg	1.943 kg	2.900 kg	5.500 kg	8.600 kg
Motorleistung	13,8 kW	11,7 kW	18,4 kW	35,7 kW	48 kW
Länge Standard Löffelstiel	0,8 m	1,1 m	1,3 m	1,57 m	2,1 m
Grabtiefe	1,9 m	2,6 m	3 m	3,84 m	4,37 m
Reichweite am Boden	3 m	4 m	4,6 m	6 m	7,1 m
Losbrechkraft	10,8 kN	18 kN	23 kN	42 kN	57,1 kN
Reißkraft Löffelstiel	8,34 kN	9,1 kN	17 kN	29 kN	42,3 kN

▲ ZURÜCK ZUM INHALTSVERZEICHNIS

Modellpalette  
16 - 40  
Tonnen  
JCB Hydradig  
mit 11,5 Tonnen

# KETTEN- / MOBILBAGGER

Ausgelegt auf Wirtschaftlichkeit und Rentabilität

Große Kettenbagger von JCB stehen für absolute Wirtschaftlichkeit. Darüber hinaus gelten sie als die Maschinen mit dem besten Bedienerumfeld ihrer Klasse. Die neu überarbeitete Baureihe bietet eine Modellpalette von 16 bis 40 Tonnen Betriebsgewicht.

Wir bieten auch im Bereich Mobilbagger eine breite Maschinenvielfalt. Mobile Bagger sind vielseitig, wendig und müssen nicht aufwendig verladen werden, da sie in den meisten Fällen flexibel per Achse zum nächsten Einsatz bewegt werden können.

### ✓ Besonders robust

Vollverschweißter X-Rahmen mit Doppelkettenführung

### ✓ Bestes Bedienerumfeld seiner Klasse

Geräuschgedämmte und geräumige Kabine mit ergonomisch angeordneten Bedienelementen

### ✓ Leistungsstarke Hydraulikanlage

Für kurze Ladezyklen mit genügend Reserven für Anbaugeräte

### JCB HYDRADIG 110W

Der Hydradig macht seiner Klasse alle Ehre. Er überzeugt mit Mobilität & Produktivität. Auch bei beengten Verhältnissen bleibt er wendig und stabil, da Motor, Getriebe, Tank und Hydraulik im Unterwagen verbaut sind. Eine Schnellläuferoption (40 km/h) und die Möglichkeit, ihn mit Tiltrotator einzusetzen, machen ihn in größeren Einsatzgebieten flexibel und vielseitig.

- ✓ 2 Lenkachsen für verschiedene Lenkmodi
- ✓ CommandPlus Kabine – alle vier Räder im Blick
- ✓ Große Auswahl an Abstützoptionen
- ✓ Anhängelast von 3,49 t erlaubt den Transport von Werkzeugen

## AUSZUG AUS DER MODELLPALETTE

MODELL	JZ140 KURZHECK*	150X	220X	245XR KURZHECK*	HYDRADIG 110W	JS 175 W
Max. Betriebsgewicht	16.900 kg	18.200 kg	24.500 kg	25.700 kg	11.500 kg	18.200 kg
Motorleistung	81 kW / 109 PS	81 kW / 109 PS	129 kW / 173 PS	129 kW / 173 PS	81 kW / 109 PS	129 kW / 173 PS
Ausbrechkraft Löffel	92 kN	102,5 kN	150 kN	150 kN	60,2 kN	107 kN
Ausbrechkraft Löffelstiel	74,7 kN	72,5 kN	126,6 kN	126,6 kN	42,3 kN	90 kN
Pumpenleistung	2x 130 l/min	2x 174 l/min	2x 228 l/min	2x 228 l/min	155 l/min	2x 156 l/min
Fahrgeschwindigkeit					20 / 40 km/h	20 / 30 km/h

\* Reduzierter Heckschwenkradius für besonders beengte Verhältnisse

Modellpalette  
2,5 - 6,1  
Tonnen  
Betriebsgewicht



## KOMPAKTE RADLADER

Wendige, robuste Allrounder

Die kompakten Radlader JCB 403, 406, 407 und 409 sind produktiv, leicht zu bedienen und haben die nötige Wendigkeit, um flexibel für verschiedenste Arbeiten eingesetzt zu werden. Seit 2017 sind die gelben Radlader im Portfolio von Henne zu finden und auch nicht mehr wegzudenken.

Die wendigen Lader haben ein Betriebsgewicht von 2,5 t bis 6,1 t und decken Nutzlasten von 0,5 t bis 1,8 t ab. In der kleinsten Ausführung ist der JCB Radlader weniger als 1.100 mm breit und je nach Ausführung nur 1.850 mm bzw. 2.200 mm hoch.

### ✓ Produktiv und robust

Optimierte und patentierte Schwingenkinematik

### ✓ Wirtschaftlichkeit auf der Baustelle

Vieleisig einsetzbar mit optimalem Leistungsgewicht

### ✓ Überdurchschnittliche Ausstattung

Neues Kabinendesign mit vielen Komfortfeatures



#### AUSZUG AUS DER MODELLPALETTE

MODELL	403	406	407	409
Betriebsgewicht	2.550 kg	4.800 kg	5.100 kg	6.000 kg
Motorleistung	26 kW / 36 PS*	36 kW / 49 PS	48 kW / 64 PS	55 kW / 74 PS
Schaufelinhalt	0,34 m <sup>3</sup>	0,8 - 1,4 m <sup>3</sup>	0,8 - 1,4 m <sup>3</sup>	1,0 - 1,6 m <sup>3</sup>
Kipplast geknickt (max.)	1.186 kg	3.250 kg	3.326 kg	3.648 kg
Nutzlast (max.)	593 kg	1.625 kg	1.633 kg	1.824 kg
Überladehöhe	2,61 m	2,99 m	2,99 m	3,19 m

\*Version mit 36 kW / 49 PS verfügbar

▲ ZURÜCK ZUM INHALTSVERZEICHNIS

Modellpalette  
8,6 - 22,5  
Tonnen

## SCHWERE RADLADER

Große Lasten bewegen



Die Heavy Line Radlader von JCB bewegen große Lasten auch unter schwersten Bedingungen. Dabei sind sie produktiv, standfest und besonders wirtschaftlich. Die bis zu 22 Tonnen schweren Maschinen verfügen über hochbelastbare Bauteile und ein modernes, effizientes Antriebskonzept. Mit ihrer komfortablen und geräumigen Kabine bieten sie einen Arbeitsplatz, der höchste Anforderungen an Ergonomie und Ausstattung erfüllt.



### Wenn es hart auf hart kommt

Die JCB Radladermodelle sind für viele Anwendungen die richtige Wahl. Besonders spezialisiert sind die für den Umschlag von Abfall und aggressiven Stoffen konzipierten **WASTEMASTER-Modelle**.

- ✓ Schutzeinrichtung für sensible Baugruppen
- ✓ Karbon-Luftfilter
- ✓ Umkehrlüfter
- ✓ Unterbodenschutz

### ✓ Produktiv und robust

Auswahl verschiedener Hubgerüste und Achsausführungen

### ✓ Effiziente Motorentechnologie

Stufe-V-Motor besonders sparsam mit automatischer Motorabschaltung

### ✓ Komfort und volle Ausstattung

Modernes Bedienkonzept und viele Sonderausstattungen

### ✓ Sehr gute Rundumsicht

Durch CommandPlus Kabine und Schrägheckkonzept

### ✓ Leistungsstarke Doppelhydraulikpumpen

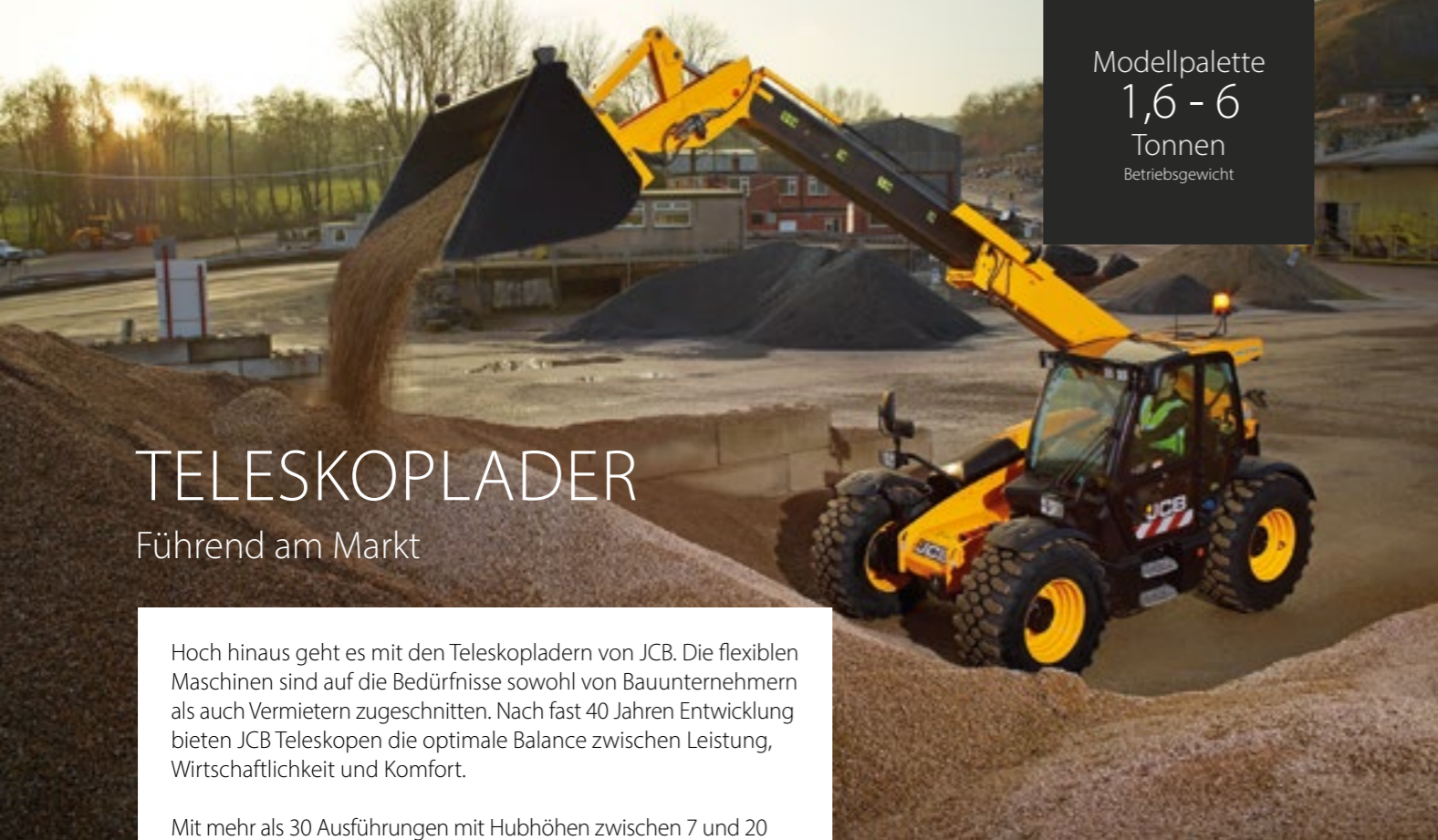
Für kurze Ladezyklen mit genügend Reserven für Anbaugeräte



#### AUSZUG AUS DER MODELLPALETTE

MODELL	411 HT	417 HT	427 HT/ZX	437 HT/ZX	457 HT/ZX
Betriebsgewicht	8.800 kg	9.700 kg	14.100 kg	15.600 kg	22.000 kg
Motorleistung	81 kW / 109 PS	93 kW / 125 PS	133 kW / 179 PS	136 kW / 183 PS	193 kW / 258 PS
Schaufelinhalt*	1,2 - 1,6 m <sup>3</sup>	1,4 - 1,6 m <sup>3</sup>	1,8 - 2,7 m <sup>3</sup>	2,3 - 2,7 m <sup>3</sup>	2,8 - 3,5 m <sup>3</sup>
Kipplast geknickt*	5.300 kg	3.900 - 6.100 kg	7.000 - 9.400 kg	5.500 - 9.900 kg	7.900 - 15.400 kg
Nutzlast*	2.500 - 2.800 kg	2.000 - 3.000 kg	3.500 - 4.700 kg	2.700 - 4.900 kg	3.900 - 7.700 kg
Ausbrechkraft	67,7 kN	70 kN	138 kN	147 kN	172 kN
Überladehöhe*	3,4 m	3,4 m	3,6 m	3,8 m	4 m

\*Mittelwert, abhängig von Ausstattung



Modellpalette  
1,6 - 6  
Tonnen  
Betriebsgewicht

# TELESKOPLADER

Führend am Markt

Hoch hinaus geht es mit den Teleskopladern von JCB. Die flexiblen Maschinen sind auf die Bedürfnisse sowohl von Bauunternehmern als auch Vermietern zugeschnitten. Nach fast 40 Jahren Entwicklung bieten JCB Teleskopen die optimale Balance zwischen Leistung, Wirtschaftlichkeit und Komfort.

Mit mehr als 30 Ausführungen mit Hubhöhen zwischen 7 und 20 Metern bieten wir eine breite Produktpalette für die Einsatzbereiche Bauwirtschaft, Landwirtschaft, Entsorgung und Energiegewinnung.



- ✓ **Wendige Allrounder**  
Zwei Lenkachsen für verschiedene Lenkarten
- ✓ **Alles erreichen**  
Mit hohen Vorwärtsreichweiten
- ✓ **Hochwertiger Arbeitsplatz**  
Innovative Kommandozentrale mit ergonomischer Bedienung
- ✓ **Hohe Produktivität**  
Kurze Ladezyklen mit regenerativer Hydraulik



Modell JCB 5.5-21  
Auch JCB bietet mit dem JCB 5.5-21 einen Einstieg in die Welt der drehbaren Teleskoplader. Typisch für den Hersteller ist die Maschine leistungsstark und intuitiv zu bedienen.



▲ ZURÜCK ZUM INHALTSVERZEICHNIS

# DREHBARE TELESKOPLADER

360° voller Möglichkeiten

Drehbare Teleskoplader erweitern den Lösungsraum und ermöglichen produktives Arbeiten in völlig neuen Anwendungssituationen. Neben einer Maschine von JCB bieten wir die gesamte Modellreihe drehbarer Teleskopstapler des italienischen Herstellers MAGNI an.

Die RTH Baureihe von MAGNI überzeugt durch eine hohe maximale Tragkraft, Hubhöhe und Ausladung sowie eine optimale Standfestigkeit. Ein kraftvolles Lenk- und Antriebskonzept sowie ein smartes Nivelliersystem sorgen für ein sicheres und komfortables Fahrgefühl. Außerdem verfügt die drehbare Komfort-Kabine über ein innovatives und intuitives Bediensystem.

- ✓ **360° Komfort-Kabine**  
Serienmäßiger Komfort durch zahlreiche Features
- ✓ **Hydrostatischer Antrieb**  
Präzise, stufenlose Geschwindigkeitsregelung zum sicheren Positionieren der Last
- ✓ **Flexibilität und Geländegängigkeit**  
Verschiedene Lenkarten wie Allradlenkung, Vorderradlenkung und Hundegang
- ✓ **Automatische Anbaugeräteerkennung**  
Lädt selbstständig Lastdiagramme und bereitet die Lastmomentbegrenzung vor

## AUSZUG AUS DER MODELLPALETTE

MODELL	516-40	525-60	525-60E	541-70	540-180
Max. Hubhöhe	4 m	6 m	6 m	7 m	17,5 m
Max. Tragfähigkeit	1.600 kg	2.500 kg	2.500 kg	4.100 kg	4.000 kg
Max. Vorwärtsreichweite	2,54 m	3,5 m	3,5 m	3,7 m	13,3 m
Tragfähigkeit bei voller Reichweite	750 kg	800 kg	720 kg	1.500 kg	600 kg
Gesamthöhe	1,8 m	1,89 m	1,89 m	2,5 m	2,7 m
Gesamtgewicht	3.400 kg	5.490 kg	5.200 kg	7.850 kg	11.300 kg
Motorleistung	19 kW / 25 PS	55 kW / 75 PS	17 kW fahren 22 kW heben	81 kW / 109 PS	81 kW / 109 PS

\* Mittelwert, abhängig von Ausstattung

## AUSZUG AUS DER MODELLPALETTE

MODELL	RTH 4.18	RTH 5.21 SH	RTH 6.51	RTH 13.26	JCB 5.5-21
Hubhöhe (max.)	17,56 m	20,50 m	51,00 m	26,20 m	20,50 m
Tragfähigkeit	4.000 kg	4.999 kg	6.000 kg	13.000 kg	5.500 kg
Tragfähigkeit (bei Hub max.)	3.000 kg	2.500 kg	2.000 kg	8.000 kg	2.500 kg
Reichweite (max.)	14,25 m	17,40 m	34,50 m	21,30 m	17,80 m
Leergewicht	14.400 kg	15.900 kg	36.400 kg	30.600 kg	17.960 kg
Motorleistung	55 kW	100 kW	175 kW	175 kW	108 kW
Drehbereich	400°	unbegrenzt	unbegrenzt	unbegrenzt	unbegrenzt

# KOMPAKTRADLADER, KOMPAKTRAUPENLADER

Ausgelegt auf Wirtschaftlichkeit und Rentabilität

Modellpalette  
3 - 5,7  
Tonnen  
Betriebsgewicht



## ✓ Auf Rädern oder Kette

Je nach Anwendung Kompaktlader oder -raupenlader

## ✓ Einseitiger Hubarm Powerboom™

Schneller, sicherer Seiteneinstieg

## ✓ Alles im Blick

270° Rundumsicht in einer geräumigen Kabine

## ✓ Wendig und produktiv

Verschiedene Plattformgrößen je nach Anwendung



Mit den wendigen Kompaktladern von JCB bietet Henne Maschinen sowohl für den Einsatz auf weitläufigem Gelände als auch in engen Lagerhallen. Je nach Anwendungszweck und Einsatzort kommen die Kompaktlader mit Gummiketten oder Rädern zu Ihnen.

Trotz breiter Maschinenpalette und verschiedener Ausstattungsmöglichkeiten haben alle JCB Kompaktlader ein Markenzeichen: der Single-Ausleger, der einen seitlichen Kabineneinstieg ermöglicht. Damit zählen die kompakten Lader zu den sichersten ihrer Klasse und ermöglichen mit 270 Grad höchste Übersicht.



### AUSZUG AUS DER MODELLPALETTE

MODELL	KOMPAKTRADLADER	KOMPAKTRAUPENLADER
Max. Betriebsgewicht	3.000 - 4.400 kg	3.700 - 5.700 kg
Motorleistung	42 kW / 56 PS - 55 kW / 74 PS	42 kW / 56 PS - 55 kW / 74 PS
Nenn-Hublast	700 - 1.500 kg	900 - 2.000 kg
Kippplast	1.400 - 2.900 kg	1.950 - 4.200 kg
Pumpenleistung*	70 - 125 l/min	70 - 125 l/min

\*für zusätzliche hydraulische Anbaugeräte

# TELESKOPRADLADER UND TELETRUK TLT

Das Plus an Flexibilität

▲ ZURÜCK ZUM INHALTSVERZEICHNIS



Jetzt noch mehr Möglichkeiten mit teleskopierbaren Radladern und Gabelstaplern von JCB. Die innovativen Maschinenkonzepte bilden die Lösung für viele verschiedene Anwendungsgebiete.

Natürlich überzeugt die gesamte Modellrange mit den bekannten Qualitätsmerkmalen des britischen Baumaschinenherstellers. Dazu gehören ein hocheffizienter Antriebsstrang, leistungsstarke Hydraulik sowie ein komfortables und innovatives Cockpit.



## ✓ Teletruk als Gabelstapler PLUS

Noch mehr Möglichkeiten durch Tele-Ausleger

## ✓ Alles im Blick

Besonders der Teletruk besticht durch sehr gute Sicht nach vorn

## ✓ Extrem vielseitig

Verschiedene Anbaugeräte und Fahrwerksoptionen

## ✓ Stark im Gelände

Mit Standfestigkeit und Traktion überzeugt der Teleskopradlader

### AUSZUG AUS DER MODELLPALETTE

MODELL	TM180	TM220	TM320	TELETRUK 30-19 D	TELETRUK 35-26 DIESEL 4X4
Betriebsgewicht	6.000 kg	6.500 kg	8.200 kg	4.900 kg	5.500 kg
Motorleistung	48 kW / 64 PS	55 kW / 74 PS	93 kW / 125 PS	48 kW / 64 PS	48 kW / 64 PS
Vorwärtsreichweite	3,1 m	3,04	2,95 m	2,4 m	2,5 m
Hubhöhe	4,5 m	4,6 m	5,2 m	4,4 m	4,4 m
Nutzlast	1.800 kg	2.200 kg	3.200 kg	3.000 kg	3.500 kg
Ausbrechkraft	41 kN	49 kN	62,6 kN		

# WEITERE JCB MASCHINEN UND WERKZEUGE

Immer die richtige Lösung



Zur Henne Produktpalette gehören jedoch nicht ausschließlich große Maschinen. Auch kleinere, flexible Werkzeuge wie Dumper, Minidumper und Scherenbühnen sind bei uns verfügbar.

Gemeinsam mit unseren Partnern BOMAG und Weber MT bieten wir hochwertige Verdichtungslösungen in verschiedenen Größen. Vom Walzenzug über Handwalzen bis zur Rüttelplatte ist für jede Anwendung die richtige Maschine verfügbar.



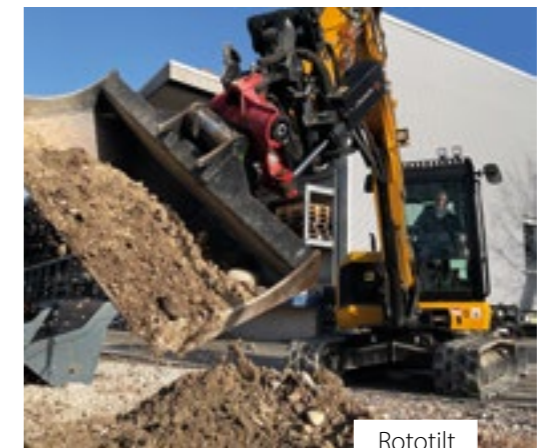
[▲ ZURÜCK ZUM INHALTSVERZEICHNIS](#)

## ANBAUWERKZEUGE

Noch vielseitiger mit dem richtigen Werkzeug

Verschiedene Anbaugeräte machen Ihre Baumaschinen noch vielseitiger und damit produktiver. Moderne Werkzeuge erhöhen die Einsatzmöglichkeiten einer Maschine und sorgen damit für eine verbesserte Auslastung – das ganze Jahr.

Neben Standard-Werkzeugen wie verschiedenen Löffeln, Schaufeln, Greifern oder Gabelzinken, kommen immer häufiger komplexere Geräte mit hoher Effizienz und Produktivität zum Einsatz.



Rototill



Verdichterplatte

Astschere und Mulcher



Graben- und Asphaltfräsen



- ✓ **Tiltrotatoren**  
 Mehr Beweglichkeit und Wirtschaftlichkeit durch reduzierte Umsetzvorgänge
- ✓ **Schnellwechsler**  
 Erhöhen die Sicherheit und den Komfort
- ✓ **Mähkörbe**  
 Zur Unterhaltung von Gewässern wie Gräben, Kanälen, Uferböschungen
- ✓ **Erdborher**  
 Unkompliziert Löcher für Zaunpfosten oder Fundamente erstellen



# WIR FINDEN EINE LÖSUNG

## HENNE. ZUBEHÖR

Als Kommunaltechnik- und Nutzfahrzeugprofi sind wir sehr nah an der Einsatzpraxis unserer Technik. Aus Kundengesprächen und Vorführungen ergeben sich immer wieder spezielle Anforderungen des Nutzers an unsere Produkte. Wir nehmen diese gern auf und versuchen gemeinsam mit unseren Partnern maßgeschneiderte Praxislösungen für diese Situationen zu finden.

### ABBIEGEASSISTENT

Mit unserem förderfähigen Abbiegeassistenzsystem machen Sie Ihr Nutzfahrzeug sicherer und schützen schwächere Verkehrsteilnehmer beim Rechtsabbiegen. Ein Radarsensor erfasst Radfahrer und andere Fahrzeuge – und das auch bei Nacht, Schnee oder Nebel. Durch das an der A-Säule montierte Display wird der Fahrer über eventuelle Gefahren neben dem Fahrzeug optisch und akustisch gewarnt.

Der Abbiegeassistent ist für alle Nutzfahrzeuge größer 3,5 Tonnen verfügbar und kann staatlich gefördert werden. Zu unseren Leistungen gehören der Einbau, die Kalibrierung und Inbetriebnahme sowie die TÜV Eintragung des Assistenzsystems. Außerdem unterstützen wir bei der Beantragung der Fördersumme.

### MULTIKUPPLER VON HENNE

Mehrfachkupplungen unterstützen Bedienern von Geräteträgern beim oft aufwendigen und schmutzigen An- und Abkupplungsprozess. Durch eine feste Anordnung von Hydraulikanschlüssen wird die Verwechslung von Schläuchen vermieden und eine standardisierte Ansteuerung des Arbeitsgerätes gewährleistet. Durch die torsionsfreie Verlegung, werden die Hydraulikleitungen geschont.

Insgesamt erreichen Sie mit dem Multikuppler eine Verminderung der Montage- und Rüstzeiten. Dank der Arretierung mit ergonomischer Hebelbedienung ist ein geringerer Kraftaufwand notwendig und auch unter Restdruck stehende Leitungen können angekuppelt werden.

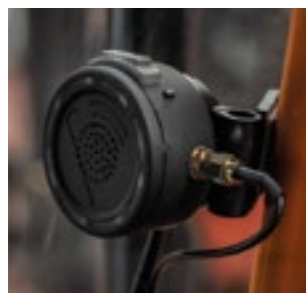


### DAB+ RADIO PAKET FÜR UNIMOG

Das DAB+ Paket von Henne macht den Unimog fit für die digitale Zukunft des Radioempfangs. Die Plug-and-Play-Komplettlösung wird in das bestehende System des Unimogs eingebettet. Damit lassen sich das Radio und die Freisprechanlage sicher und komfortabel über die normalen Lenkradtasten steuern.

### KAMERASYSTEME

Moderne Kamerasysteme erhöhen die Sicherheit und den Bedienkomfort von Unimog, Kommunal- und Nutzfahrzeugtechnik. Von der Rückfahr- oder Frontkamera bis zur kameragestützten Abbiegehilfe bieten wir bei Henne unterschiedliche Systeme als Komplettlösung an. Dazu gehören Beratung, Montage und die Integration in die bestehende Fahrzeuglogik. Unsere Abbiegehilfe mit zwei Kameras lässt sich optimal nachrüsten und mit der Fahrzeugelektronik verbinden. Die Darstellung ist dadurch abhängig vom getätigten Blinker, der Geschwindigkeit sowie der individuellen Programmierung.





## STANDORT MÜNCHEN HEIMSTETTEN

Hürderstraße 6,  
85551 Kirchheim-Heimstetten

### LEISTUNGEN VOR ORT

Neufahrzeuge,  
Gebrauchtfahrzeuge,  
Vermietung, Service,  
Ersatzteile & Zubehör

### SERVICEHOTLINE

+49 89 992490-444

### ERSATZTEILHOTLINE

+49 89 992490-466

E-Mail: heimstetten@henne-unimog.de  
Telefon: +49 89 992490-0

### LEITUNG VERTRIEB

Thomas Rieger  
Telefon: +49 89 992490-200  
E-Mail: thomas.rieger@henne-unimog.de

### LEITUNG SERVICE

Andreas Hermansdorfer  
Telefon: +49 89 992490-400  
E-Mail: andreas.hermansdorfer@henne-unimog.de

### LEITUNG ERSATZTEILE & LOGISTIK

Christian Fischer  
Telefon: +49 89 992490-460  
E-Mail: christian.fischer@henne-unimog.de

### ÖFFNUNGSZEITEN

Verkauf & Vermietung  
Montag bis Freitag 08:00 – 17:00 Uhr

Service, Ersatzteile & Zubehör  
Montag bis Freitag 07:00 – 17:00 Uhr

### WINTERNOTDIENST - SERVICE

Mobil: +49 152 54881 324

### WINTERNOTDIENST - ERSATZTEILE

Mobil: +49 152 54881 329

Der Winternotdienst ist vom 01.11. - 31.03.  
erreichbar.



▲ ZURÜCK ZUM INHALTSVERZEICHNIS

## STANDORT LEIPZIG WIEDEMAR

Hans-Grade-Straße 2,  
04509 Wiedemar

### LEISTUNGEN VOR ORT

Neufahrzeuge, Gebrauchtfahrzeuge,  
Vermietung, Service, Ersatzteile &  
Zubehör

### SERVICEHOTLINE

+49 34207 92310

### ERSATZTEILHOTLINE

+49 34207 923163-440

E-Mail: wiedemar@henne-unimog.de  
Telefon: +49 34207 9231-0

### LEITUNG SERVICE

René Makuschewitz  
Telefon: +49 34207 923163-400  
E-Mail: rene.makuschewitz@henne-unimog.de

### LEITUNG VERKAUF

Stephan C. Glahn  
Telefon: +49 34207 923163-300  
E-Mail: stephan.glahn@henne-unimog.de

### ÖFFNUNGSZEITEN

Verkauf und Vermietung  
Montag bis Freitag 08:00 – 17:00 Uhr

Service, Ersatzteile & Zubehör  
Montag bis Freitag 07:00 – 17:00 Uhr

### WINTERNOTDIENST - SERVICE

Mobil: +49 152 54881 344

### WINTERNOTDIENST - ERSATZTEILE

Mobil: +49 152 54881 345

Der Winternotdienst ist vom 01.11. - 31.03.  
erreichbar.



Der moderne, große Henne Standort liegt verkehrsgünstig direkt an den Autobahnen A99 und A94 ganz in der Nähe von München. Neben den Bereichen Verkauf, Service sowie Teile und Zubehör befindet sich hier auch der Sitz der Verwaltung. Dazu gehören die Geschäftsführung, die Buchhaltung und das Personalmanagement von Henne.

Unsere große Niederlassung im Gewerbegebiet Wiedemar liegt direkt am Schkeuditzer Kreuz und bietet damit schnellen Zugang zu den Autobahnen A9 und A14. Neben einer modernen Werkstatt und einem gut ausgebauten Teilelager befinden sich hier auch die Bereiche Neu- und Gebrauchtkauf sowie unser Kommunal- und Baumaschinenmietpark.



STANDORT  
**MARTINSRIETH**

Sangerhausener Straße 1,  
06528 Martinsrieth

**LEISTUNGEN VOR ORT**  
Service, Ersatzteile & Zubehör

**SERVICEHOTLINE**  
+49 34656 55-516

**ERSATZTEILHOTLINE**  
+49 34656 55-515

E-Mail: martinsrieth@henne-unimog.de  
Telefon: +49 34656 555-0

**BETRIEBSLEITER**  
Andreas Wittau  
Telefon: +49 34656 55-514  
E-Mail: andreas.wittau@henne-unimog.de

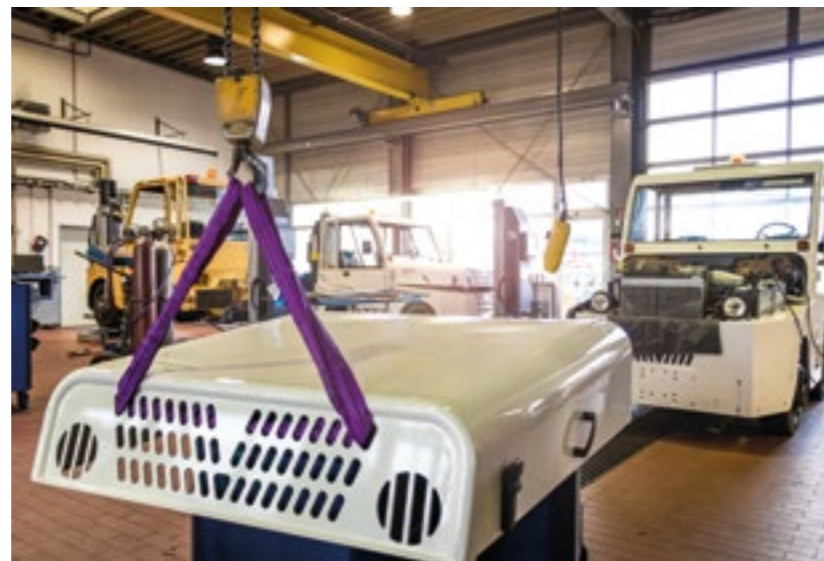
**ÖFFNUNGSZEITEN**  
Montag bis Freitag 07:00 – 17:00 Uhr

**WINTERNOTDIENST - SERVICE**  
MOBIL +49 152 54881 308

**WINTERNOTDIENST - ERSATZTEILE**  
MOBIL +49 152 54881 308

Der Winternotdienst ist vom 01.11. - 31.03.  
erreichbar.

In Sachsen-Anhalt, ganz in der Nähe der Stadt Sangerhausen, liegt unser vielseitiger Servicestützpunkt Martinsrieth. Neben dem bekannten Henne Serviceangebot mit Werkstatt und Ersatzteillager werden an diesem Standort auch Gabelstapler und andere Maschinen aufbereitet.



STANDORT DRESDEN  
**KESSELSDORF**

Kaufbacher Ring 9,  
01723 Kesselsdorf

**LEISTUNGEN VOR ORT**  
Service, Ersatzteile &  
Zubehör

**SERVICEHOTLINE**  
+49 35204 718-0

**ERSATZTEILHOTLINE**  
+49 35204 718-28

E-Mail: kesselsdorf@henne-unimog.de  
Telefon: +49 35204 718-0

**BETRIEBSLEITER**  
Steffen Mildner  
Telefon: +49 35204 718-34  
E-Mail: steffen.mildner@henne-unimog.de

**ÖFFNUNGSZEITEN**  
Montag bis Freitag 07:00 – 17:00 Uhr

**WINTERNOTDIENST - SERVICE**  
+49 152 54881 349

**WINTERNOTDIENST - ERSATZTEILE**  
+49 152 54881 349

Der Winternotdienst ist vom 01.11. - 31.03.  
erreichbar.

[▲ ZURÜCK ZUM INHALTSVERZEICHNIS](#)



Der Henne Standort in der Nähe von Dresden wurde im Jahr 2000 eröffnet und ist seitdem unser Servicestützpunkt in Ost-sachsen. Mit einer modernen Werkstatt, einem umfangreichen Lager und viel Herzblut für unsere Produkte bieten wir Ihnen dort den bestmöglichen Service.





## STANDORT NÜRNBERG

Neumeyerstr. 24,  
90411 Nürnberg

### LEISTUNGEN

Neufahrzeuge, Service,  
Ersatzteile & Zubehör

Unser Standort in Nürnberg ist ein Henne Vertriebsstützpunkt für die Region. Allerdings können wir auch hier alle stationären Service- und Ersatzteileleistungen über die Mercedes-Benz Niederlassung vor Ort abbilden. Darüber hinaus ist stets ein mobiler Henne Servicetechniker für Sie im Einsatz.

**SERVICEHOTLINE**  
+49 162 2076038

**ERSATZTEILHOTLINE**  
+49 89 992490-466

E-Mail: [nürnberg@henne-unimog.de](mailto:nürnberg@henne-unimog.de)  
Telefon: +49 911 59859781

**MOBILER SERVICE**  
Christopher Konrad  
Mobil: +49 162 2076038  
E-Mail: [christopher.konrad@henne-unimog.de](mailto:christopher.konrad@henne-unimog.de)

**SERVICE NIEDERLASSUNG**  
Michael Miehling  
Telefon: +49 911 3160-786  
E-Mail: [michael.miehling@daimler.com](mailto:michael.miehling@daimler.com)

**ERSATZTEILE NIEDERLASSUNG**  
Klaus Moik  
Telefon: +49 911 3160-634  
E-Mail: [klaus.moik@daimler.com](mailto:klaus.moik@daimler.com)

**ÖFFNUNGSZEITEN**  
Montag bis Freitag 08:00 – 17:00 Uhr



## STANDORT WURMANNSQUICK

Am Reiterfeld 8,  
84329 Wurmannsquick

### LEISTUNGEN

Service, Ersatzteile & Zubehör,  
Mercedes-Benz Lkw & Transporter

Der Henne Servicestützpunkt in Niederbayern verfügt über eine top ausgestattete Werkstatt und ein umfangreiches Ersatzteillager. Ein großer Teil unseres Online-Teilehandels wird hier abgewickelt. Neben Unimog, Kommunaltechnik und Baumaschinen ist der Betrieb auch autorisierter Servicepartner für Mercedes-Benz Lkw und Transporter. Am Standort Wurmannsquick werden außerdem Unimog mit den Zwei-Wege-Anlagen der Firma Zwiehoff ausgerüstet.

**SERVICEHOTLINE**  
+49 8725 9675-213

**ERSATZTEILHOTLINE**  
+49 8725 9675-217

E-Mail: [wurmannsquick@henne-unimog.de](mailto:wurmannsquick@henne-unimog.de)  
Telefon: +49 8725 96 752-0

**BETRIEBSLEITER**  
Christian Rothmeier  
Telefon: +49 8725 9675-210  
E-Mail: [christian.rothmeier@henne-unimog.de](mailto:christian.rothmeier@henne-unimog.de)

**ÖFFNUNGSZEITEN**  
Montag bis Freitag 07:00 – 18:00 Uhr  
Samstag 09:00 – 12:00 Uhr

**WINTERNOTDIENST - SERVICE**  
+49 152 54881 331

**WINTERNOTDIENST - ERSATZTEILE**  
+49 152 54881 331

Der Winternotdienst ist vom 01.11. - 31.03. erreichbar.



## HENNE. VERTRIEBSTEAM

### IHRE ANSPRECHPARTNER IM OSTEN

#### UNIMOG & KOMMUNALTECHNIK

**Romanus Weber**  
L, TDO  
Mobil: +49 152 54881340  
E-Mail: romanus.weber@henne-unimog.de

**Christian Köstler**  
ABI, BLK, HAL, SK, WB, Bad Belzig, Bernburg  
Mobil: +49 152 54881335  
E-Mail: christian.koestler@henne-unimog.de

**Martin Neutschmann**  
ABG, C, ERZ, PIR, DW, FTL, SEB, Mittelsachsen  
Mobil: +49 152 54881337  
E-Mail: martin.neutschmann@henne-unimog.de

**Ralf Knobloch**  
DD, BZ, GR, MEI  
Mobil: +49 152 54881334  
E-Mail: ralf.knobloch@henne-unimog.de

**Christian Reinisch**  
HZ, EIC, MSH, KYF, NDH, UH, SLK  
Mobil: +49 173 1580064  
E-Mail: christian.reinisch@henne-unimog.de

**Sven Lesker**  
CB, LDS, OSL, EE, SPN  
Mobil: +49 152 54881336  
E-Mail: sven.lesker@henne-unimog.de

**Stephan C. Glahn**  
Verkaufsleiter  
Mobil: +49 34207 923163-300  
E-Mail: stephan.glahn@henne-unimog.de

#### BAUMASCHINEN

**Ramona Schmied**  
Mobil: +49 173 2132015  
E-Mail: ramona.schmied@henne-jcb.de

**Lisa Glahn**  
Mobil: +49 152 25635753  
E-Mail: lisa.glahn@henne-unimog.de

#### UNIMOG GEBRAUCHT CENTER OST & VERMIETUNG

**Ulrich Herrmann**  
Mobil: +49 152 54881332  
E-Mail: ulrich.herrmann@henne-unimog.de

#### VERMIETUNG BAUMASCHINEN

**Ramona Schmied**  
Mobil: +49 173 2132015  
E-Mail: ramona.schmied@henne-jcb.de

#### AFTERSALES AUSSENDIENST

**Oliver Richter**  
Mobil: +49 173 4673530  
E-Mail: oliver.richter@henne-unimog.de

### IHRE ANSPRECHPARTNER IM SÜDEN

#### UNIMOG & KOMMUNALTECHNIK

**Werner Ottl**  
M  
Mobil: +49 152 54881319  
E-Mail: werner.ottl@henne-unimog.de

**Frieder Fülleemann**  
FFB, GAP, LL, OAL, STA, WM  
Mobil: +49 152 54881316  
E-Mail: frieder.fuelleemann@henne-unimog.de

**Harald Medl**  
BGL, MB, RO, TS  
Mobil: +49 152 54881315  
E-Mail: harald.medl@henne-unimog.de

**Jörg Buchner**  
DAH, EBE, ED, FS, TÖL  
Mobil: +49 152 54881314  
E-Mail: joerg.buchner@henne-unimog.de

**Klaus Balda**  
AÖ, LA, MÜ, PAN  
Mobil: +49 152 54881313  
E-Mail: klaus.balda@henne-unimog.de

**Heinz Hirsch**  
AN, EI, IN, ND, NM, PAF, RH, SC, WUG  
Mobil: +49 152 54881317  
E-Mail: heinz.hirsch@henne-unimog.de

**Ronny Krüger**  
AN, BA, ERH, ER, FÜ, NEA, N, LAU  
Mobil: +49 152 54881318  
E-Mail: ronny.krueger@henne-unimog.de

**Thomas Rieger**  
Verkaufsleiter  
Telefon: +49 89 992490-200  
E-Mail: thomas.rieger@henne-unimog.de

#### BAUMASCHINEN

**Markus Breitenreicher**  
Mobil: +49 172 5892191  
E-Mail: markus.breitenreicher@henne-jcb.de

**Johann Hinterauer**  
Mobil: +49 172 5890096  
E-Mail: johann.hinterauer@henne-unimog.de

#### NUTZFAHRZEUGE

**Rupert Rosenwirth**  
Mobil: +49 152 54881322  
E-Mail: rupert.rosenwirth@henne-unimog.de

#### UNIMOG GEBRAUCHT CENTER SÜD & VERMIETUNG

**Thomas Stangl**  
Mobil: +49 152 54881320  
E-Mail: thomas.stangl@henne-unimog.de

**Sebastian Luther**  
Mobil: +49 152 54881321  
E-Mail: sebastian.luther@henne-unimog.de



## HENNE. VERWALTUNG

# WIR SIND FÜR SIE DA

### GESCHÄFTSFÜHRUNG

**Thomas Rieger**  
Geschäftsführer  
Telefon: +49 89 992490-200  
E-Mail: thomas.rieger@henne-unimog.de

**Christine Seiler**  
Assistentin der Geschäftsführung

Heimstetten  
Telefon: +49 89 992490-120  
E-Mail: christine.seiler@henne-unimog.de

**Frank Schlesinger**  
Geschäftsführer  
Telefon: +49 34207 923163-100  
E-Mail: frank.schlesinger@henne-unimog.de

**Jana Fidelak**  
Assistentin der Geschäftsführung  
Wiedemar  
Telefon: +49 34207 923163-320  
E-Mail: jana.fidelak@henne-unimog.de

### PERSONALMANAGEMENT

**Benedikt Sieber**  
Telefon: +49 89 992490-220  
E-Mail: benedikt.sieber@henne-unimog.de

### MARKETING

**Paul Carl**  
Telefon: +49 34207 923163-385  
E-Mail: paul.carl@henne-unimog.de

### BUCHHALTUNG

**Immo Looschen**  
Telefon: +49 89 992490-230  
E-Mail: immo.looschen@henne-unimog.de

### QUALITÄTSMANAGEMENT & DATENSCHUTZ

**Knut Hilbert**  
Telefon: +49 34207 923163-110  
E-Mail: knut.hilbert@henne-unimog.de

## WIR SUCHEN SIE!

Lassen Sie sich, genau wie wir, von der Faszination für unsere Produkte anstecken und verstärken Sie unser Team. Egal ob in Vollzeit, Teilzeit, in der Ausbildung oder bei einem Praktikum – wir unterstützen Sie aktiv und bieten Ihnen neben einem modernen Arbeitsplatz viel Raum für Ihre persönliche Entwicklung.

BESUCHEN SIE UNS AUCH AUF:

